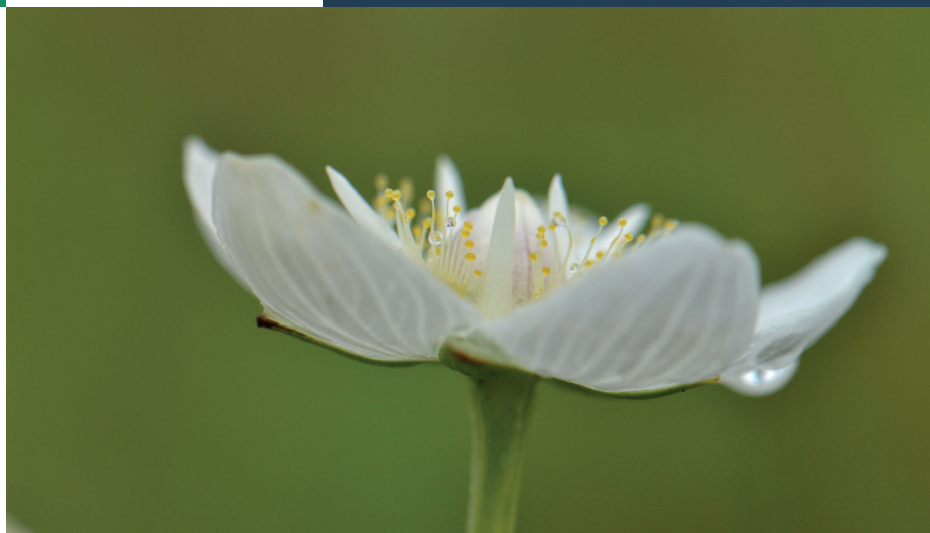




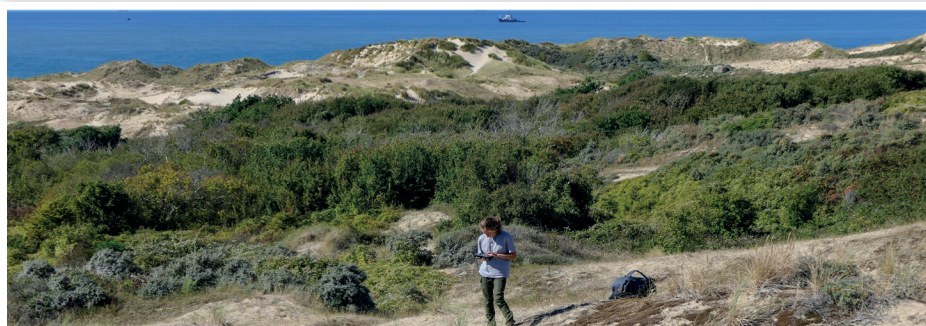
LES INVENTAIRES DE LA FLORE SAUVAGE AU CONSERVATOIRE BOTANIQUE NATIONAL DE BAILLEUL

On vous explique comment on fait !



INTRODUCTION

Ce petit livret a pour objet de simplifier l'ouvrage plus technique « Le programme d'inventaire de la flore sauvage des Hauts-de-France - Organisation et principes méthodologiques » paru en mai 2022, et de vous faire découvrir plus simplement l'envers du décor du travail d'inventaire mené par le Conservatoire botanique national de Bailleul.



Inventaire dans les Dunes d'Écault (Saint-Etienne-au-Mont, Pas-de-Calais) - C. BLONDEL

FAIRE DES INVENTAIRES DE LA FLORE SAUVAGE : L'ADN D'UN CONSERVATOIRE BOTANIQUE NATIONAL

Le CBN de Bailleul a la responsabilité, pour son territoire d'agrément, d'acquérir, de valider, de centraliser et de diffuser des données sur la flore sauvage. Plusieurs programmes d'acquisition de données ont été menés depuis le premier agrément du Conservatoire en 1991. Et plus globalement, toutes les missions menées concourent à acquérir des données permettant d'améliorer sans cesse les connaissances sur le patrimoine naturel.



Inventaire de Characées - R. FRANÇOIS

LA DONNÉE : OBJET DE BASE DE LA DÉMARCHE D'INVENTAIRE

Une donnée, c'est quoi ?

Une donnée correspond à l'observation d'une plante identifiée par son nom scientifique ou vernaculaire, à une date ou une période donnée, par un ou plusieurs observateurs en un lieu donné.



Exemple d'une donnée brute

Observation d'une Pâquerette le 15 mai 2015 à Arras (62) par M. DUCHAMP, via l'outil de saisie en ligne du CBN de Bailleul.



Donnée élaborée :

Bellis perennis L., 1753 observée le 15 mai 2015 à Arras (62041-5kmL93E0680N7020) par Marcel DUCHAMP (Société de botanique du Nord de la France), associée au code source SEL999.NPC.

Le programme d'inventaire de la flore sauvage des Hauts-de-France s'appuie donc sur la collecte et la centralisation de données d'observations de plantes sauvages.

RÉFÉRENTIELS TAXONOMIQUES UTILISÉS

Les données doivent être collectées selon des référentiels approuvés par la communauté scientifique et avec des outils permettant une identification fiable des taxons.

Depuis 2014, le CBN de Bailleul utilise *Flora gallica* comme outil de détermination et TAXREF comme référentiel.

Un taxon c'est quoi ?

Un taxon correspond à un ensemble d'organismes définis dans chacun des rangs (ordre, famille, genre, espèce...) de la classification biologique.

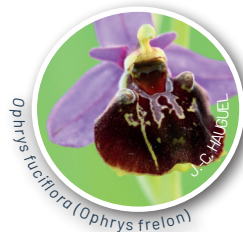
Une espèce c'est quoi ?

L'espèce est le niveau taxonomique le plus connu et le plus employé. Une espèce regroupe les individus interféconds et capables de donner une descendance fertile et conforme à leurs parents.

LA FLORE SAUVAGE : STATUTS D'INDIGÉNATS

La vocation d'un Conservatoire botanique national concerne la connaissance du patrimoine naturel. Ainsi, les espèces strictement cultivées ne rentrent pas dans le champ d'action habituel d'un CBN.

L'inventaire des plantes sauvages concerne les espèces indigènes (présentes sur notre territoire avant l'an 1500), les espèces naturalisées (introduites par les activités humaines et capables de se reproduire naturellement et durablement dans la région) et les espèces d'introduction fortuite (qui ne persistent que peu de temps).



Ophrys fuciflora (Ophrys frelon)

Les espèces indigènes

Les espèces naturalisées



Galanthus nivalis (Perce-neige)

Les espèces d'introduction fortuite



Brassica napus var. napus (Colza)

MÉTHODE D'ACQUISITION DES DONNÉES

Pour être utilisable, une donnée doit être géographiquement localisée le plus finement possible. Aujourd'hui, nous utilisons principalement des GPS.

Lors d'un inventaire, nos botanistes utilisent un bordereau de terrain, généralement rempli via des tablettes-PC. Le format papier existe toujours, notamment pour les botanistes bénévoles.

Nous ne sommes pas les seuls à produire de la donnée, nous pouvons compter sur un précieux réseau de botanistes bénévoles, mais aussi récupérer des données dans les

publications, les herbiers ou encore grâce à des échanges de bases de données avec d'autres structures.



Inventaire à Belloy-sur-Somme - A. WATTERLOT



Rencontres botaniques du réseau des bénévoles en 2019 - J.-C. HAUGUEL

Vous souhaitez nous aider à acquérir des données ?
Rendez-vous sur notre site de saisie en ligne :
<https://jeparticipe.cbnbl.org/>
Vous souhaitez devenir bénévole ? Contactez-nous !

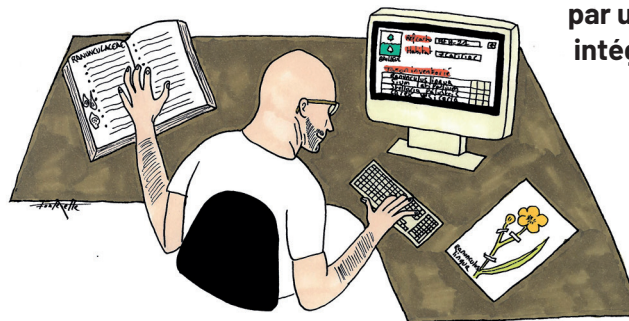
PROCESSUS DE TRAITEMENT ET DE VALIDATION DES DONNÉES

L'ensemble des données est finalement intégré à la base de données du CBN de Bailleul : DIGITALE. Mais avant d'être diffusée via l'interface de consultation Digitale2, une donnée fait l'objet de plusieurs traitements de

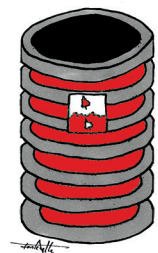
qualification et de validation. Cette organisation permet de garantir des données fiables et traçables. Le schéma se trouvant aux pages suivantes vous permet d'avoir une meilleure idée de ce processus.



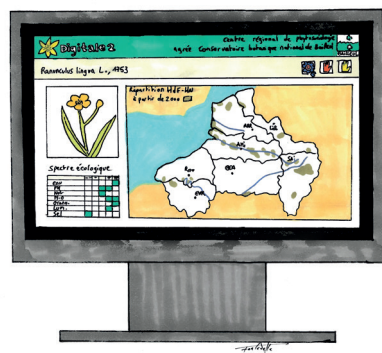
Observations sur le terrain : saisie de la donnée sur tablette-PC



Vérification des données par un référent avant intégration à la base de données



Recueil de données auprès des partenaires et saisie de documents anciens



Diffusion des données via l'interface de consultation Digitale2 ou sur demande par extraction

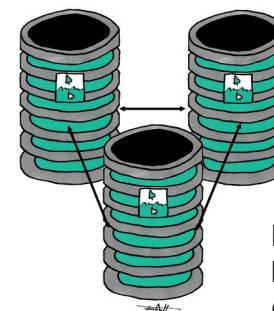
COMMENT EST TRAITÉE UNE DONNÉE « FLORE OU VÉGÉTATION » AU CBN DE BAILLEUL ?



Validation par un référent régional à l'échelle de la commune ou du polygone (forme géométrique permettant de saisir une surface déterminée et non un point).



Enregistrement des documents, création d'une notice bibliographique, mise en conformité des données



Enregistrement dans le système de bases de données du CBN de Bailleul et pré-validation des données en lien avec les référentiels en vigueur

LE CONSERVATOIRE BOTANIQUE NATIONAL DE BAILLEUL

Le Conservatoire botanique national de Bailleul est un organisme scientifique agréé par l'État pour des missions d'intérêt général au service de la flore sauvage, de la fonge, des végétations et de leurs habitats.

Nous développons et améliorons les connaissances notamment via la réalisation d'inventaires en région Hauts-de-France et en Normandie orientale.

Nous gérons et valorisons les données produites grâce à notre centre de ressources sur la flore et les végétations, notre bibliothèque spécialisée, des herbiers et un système d'information, Digitale2, qui permet de consulter des millions de données sur la flore et les végétations du nord-ouest de la France.

Nous contribuons également à la gestion conservatoire des espèces, à la restauration écologique et nous proposons notre expertise scientifique aux associations, collectivités locales, établissements scolaires, etc. Enfin, nous avons à cœur d'informer, d'éduquer, de sensibiliser, de former et faire agir des publics variés.



La collection « Les cahiers du patrimoine naturel des Hauts-de-France » a pour vocation de présenter, expliciter et valoriser les spécificités du patrimoine naturel des Hauts-de-France et de ses dynamiques d'évolution.

Elle sert un double objectif de pluralité et de cohérence : pluralité des médias et des diffuseurs ; cohérence issue d'une vision partagée que renforce une caution scientifique. « Les cahiers du patrimoine naturel des Hauts-de-France » sont conçus aussi bien pour le grand public, que pour les élus, les services des collectivités territoriales, les enseignants.

C'est en comprenant les interactions, les équilibres et l'empreinte des activités humaines sur la biodiversité, qu'il est possible de saisir toute la valeur d'un patrimoine naturel en constante évolution.

www.patrimoine-naturel-hauts-de-france.fr

Photos de couverture : Botaniste sur le terrain avec tablette-PC - R. COULOMBEL; Parnassie des marais (*Parnassia palustris*) - E. FLORENT-GIARD
Photo 4^e de couverture : Inventaire dans les dunes de Ghyvelde (59) - C. BLONDEL

cbn
CONSERVATOIRE
BOTANIQUE NATIONAL
BAILLEUL

Ouvrage réalisé par le Conservatoire botanique national de Bailleul avec le soutien financier de l'Union européenne, dans le cadre du Fonds européen de développement régional, de la Direction régionale de l'environnement, de l'aménagement et du logement des Hauts-de-France, de la Région Hauts-de-France, des Départements de l'Aisne, de l'Oise, de la Somme, du Nord et du Pas-de-Calais.

