

## Agrostis capillaris L. Agrostide capillaire

Gewoon struisgras



Hémicryptophyte

Juin-août

Boréo-eurasiatique-subocéanique (devenu subcosmopolite des zones subocéaniques).

### BIOTOPES / PHYTOSOCIOLOGIE

Pâtures mésotrophes, layons forestiers, coupes forestières, pelouses dunaires, pelouses acidoclines.

(*Nardetalia strictae*, *Polygalo vulgaris*-*Cynosurenion cristati*, *Epilobion angustifolii*, *Melampyro pratensis*-*Holcetalia mollis*)

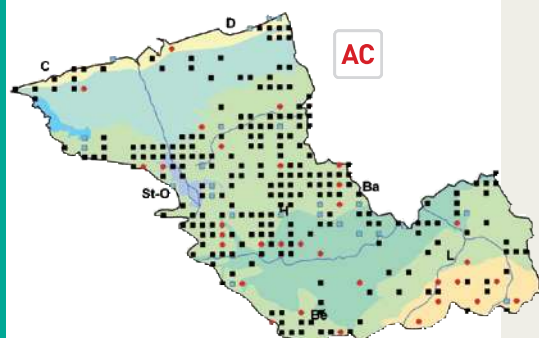
### DISTRIBUTION

Fréquent dans les collines de Flandre intérieure (particulièrement dans le secteur des monts de Flandre). Nettement plus rare dans les polders, en plaine de la Lys et dans le Mélantois. Sur le littoral, essentiellement limité aux dunes décalcifiées.



Photo : F. Bedouet

	--	-		+	++
Eau					
pH					
Nutriments					
Mat. org.					
Granulo.					
Lumière					
Sel					



## Agrostis gigantea Roth Agrostide géante

Hoog struisgras



Hémicryptophyte

Juin-août

Eurasiatique (continental)-subméditerranéen (devenu subcosmopolite).

### BIOTOPES / PHYTOSOCIOLOGIE

Champs cultivés, accotements routiers.

(*Convolvulo arvensis*-*Agropyron repens*, *Potentillo anserinae*-*Polygonetalia avicularis*, *Arrhenatheretalia elatioris*)

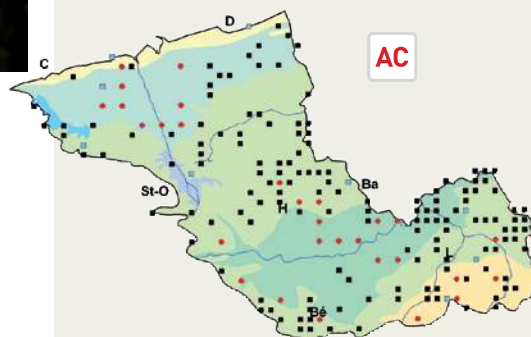
### DISTRIBUTION

Largement répandu et sans doute un peu sous-observé. Semble plus rare dans la plaine de la Lys.



Photo : D. Mercier

	--	-		+	++
Eau					
pH					
Nutriments					
Mat. org.					
Granulo.					
Lumière					
Sel					



## Agrostis stolonifera L. Agrostide stolonifère

Fioringras



Hémicryptophyte

Juin-septembre

Circumboréal.

### BIOTOPES / PHYTOSOCIOLOGIE

Prairies hygrophiles, accotements routiers, friches, parcs et jardins, pannes dunaires, plages vertes, bords des eaux, layons forestiers.

(*Agrostietea stoloniferae*, *Hydrocotylo vulgaris*-*Schoenion nigricantis*, *Glauco maritimae*-*Puccinellietalia maritimae*)

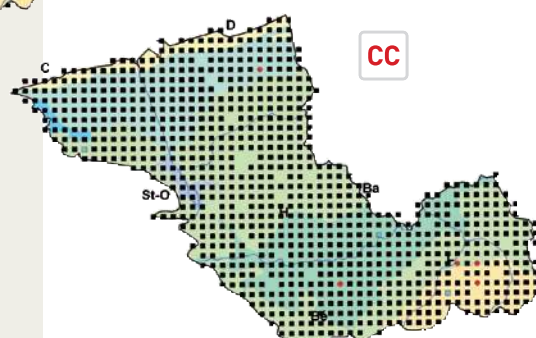
### DISTRIBUTION

Extrêmement abondant partout. On trouve dans les pannes dunaires, sur les "plages vertes" et plus localement dans les polders des populations rattachées aux variétés *marina* (S.F. Gray) Kerguelen et *pseudopungens* (Lange) Kerguelen. La fréquence, l'écologie et la distribution de ces deux variétés doivent être précisées. Ailleurs, les populations se rattachent à la variété *stolonifera*.



Photo : C. Blondel

	--	-		+	++
Eau					
pH					
Nutriments					
Mat. org.					
Granulo.					
Lumière					
Sel					



# Aira caryophyllea L. Canche caryophyllée

Zilverhaver



Thérophyte

Mai-juin

Subatlantique-subméditerranéen (devenu subcosmopolite des zones tempérées océaniques).

## BIOTOPES / PHYTOSOCIOLOGIE

Pelouses dunaires, pelouses acidiphiles, terrils.

(*Helianthemetalia guttati*)

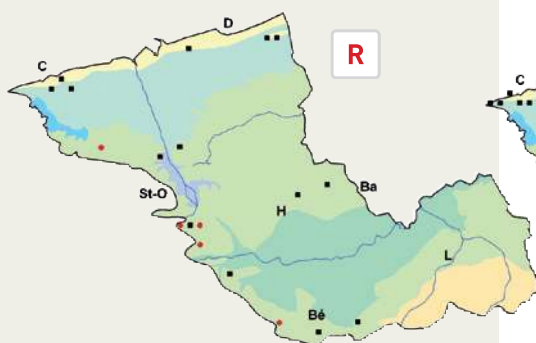
## DISTRIBUTION

Limité à quelques pelouses dunaires décalciées, aux très rares pelouses sableuses des monts de Flandre (mais manque sur le Mont Cassel) et du plateau d'Helfaut (Blendecques) et à une carrière de sable à Lambres. Localement abondant sur quelques terrils. Une population probablement éphémère découverte sur un accotement routier à Violaines. Seule la sous-espèce *caryophyllea* est connue sur le territoire.



Photo : C. Blondel

	--	-	I	+	++
Eau					
pH					
Nutriments					
Mat. org.					
Granulo.					
Lumière					
Sel					



# Aira praecox L. Canche précoce

Vroege haver



Thérophyte

Avril-juin

Subatlantique.

## BIOTOPES / PHYTOSOCIOLOGIE

Pelouses dunaires, pelouses acidiphiles, terrils.

(*Thero-Airion*)

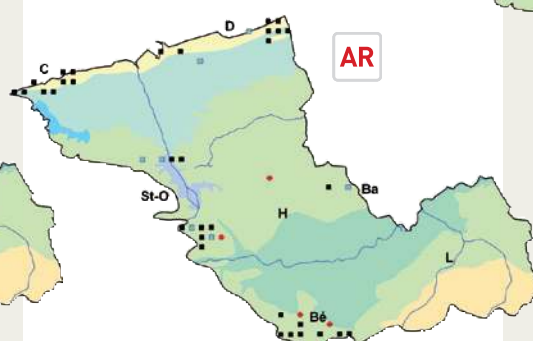
## DISTRIBUTION

Assez répandu sur le littoral sableux. Encore localement abondant sur le plateau d'Helfaut, dans les bois acidiphiles du Béthunois et sur les terrils de Verquin et de Labourse. Croît aussi en forêt d'Éperlecques (F. HENDOUX en 1993) et dans une carrière d'argile à Watten (notamment D. MERCIER en 2003). Populations relictuelles sur le Mont des Cats (B. TOUSSAINT et coll. en 2002) et le Mont Noir (N. KOMEZA en 1996).



Photo : C. Blondel

	--	-	I	+	++
Eau					
pH					
Nutriments					
Mat. org.					
Granulo.					
Lumière					
Sel					



# Alopecurus aequalis Sobol. Vulpin fauve

Rosse vossenstaart



Thérophyte parfois héliophyte, hémicryptophyte ou hydrohémicryptophyte

Mai-juillet

Boréo-eurasiatique.

## BIOTOPES / PHYTOSOCIOLOGIE

Layons forestiers, prairies hygrophiles, mares et abreuvoirs, fossés.

(*Eleocharitetalia palustris*, *Glycerio fluitantis-Sparganion neglecti*, *Bidention tripartitae*)

## DISTRIBUTION

Quelques populations dans la plaine de la Lys (notamment en forêt de Nieppe), très rare ailleurs : Saint-Georges-sur-l'Aa (D. MERCIER en 2002), Éperlecques (D. MERCIER en 2001). Probablement sous-observé (à rechercher notamment en forêt de Rihoult-Clairmarais et dans le marais audomarois où l'espèce était citée naguère).



Photo : B. Toussaint

	--	-	I	+	++
Eau					
pH					
Nutriments					
Mat. org.					
Granulo.					
Lumière					
Sel					





## Alopecurus geniculatus L. Vulpin genouillé

Geknikte vossenstaart



Hélophyte, hémicryptophyte, thérophyte ou hydrohémicryptophyte  
Mai-automne  
Boréo-eurasiatique (dispersé).

### BIOTOPES / PHYTOSOCIOLOGIE

Prairies hygrophiles, mares et abreuvoirs, layons forestiers (ornières).  
(*Eleocharitetalia palustris*, *Potentillion anserinae*)

### DISTRIBUTION

Assez abondant, principalement dans la plaine de la Lys. Sans doute sous-observé. Manque sur les terrains les plus acides, sur les plateaux du Mélandois et en agglomération lilloise.



Photo : D. Mercier

	--	-	I	+	++
Eau					
pH					
Nutriments					
Mat. org.					
Granulo.					
Lumière					
Sel					

## Alopecurus myosuroides Huds. Vulpin des champs

Duist



Thérophyte  
Mai-juillet  
Subméditerranéen-méditerranéen (dispersé).

### BIOTOPES / PHYTOSOCIOLOGIE

Champs cultivés, jachères, friches.  
(*Stellarietalia mediae*)

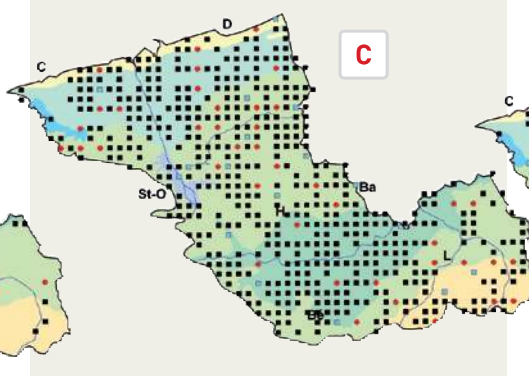
### DISTRIBUTION

Très fréquent sur tout le territoire (sauf sur le littoral sableux).



Photo : F. Bedouet

	--	-	I	+	++
Eau					
pH					
Nutriments					
Mat. org.					
Granulo.					
Lumière					
Sel					



## Alopecurus pratensis L. Vulpin des prés

Grote vossenstaart



Hémicryptophyte  
Avril-juin  
Boréo-eurasiatique (continental) (dispersé).

### BIOTOPES / PHYTOSOCIOLOGIE

Prairies eutrophes (sur sols frais à humides), accotements routiers.  
(*Potentillo anserinae*-*Polygonetalia avicularis*, *Arrhenatheretea elatioris*, *Calthion palustris*)

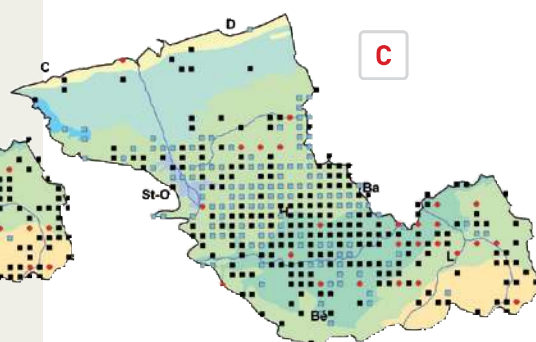
### DISTRIBUTION

Très abondant mais manque presque totalement sur le littoral et dans les polders. Très certainement sous-observé dans la partie nord des collines de Flandre intérieure (bassin versant de l'Yser notamment).



Photos : B. Toussaint

	--	-	I	+	++
Eau					
pH					
Nutriments					
Mat. org.					
Granulo.					
Lumière					
Sel					



# Ammophila arenaria (L.) Link Oyat

Helm



Géophyte rhizomateux ou hémicryptophyte cespiteux  
Juin-juillet  
Eurasiatique-méditerranéen.

## BIOTOPES / PHYTOSOCIOLOGIE

Dunes mobiles. À l'intérieur des terres : friches (tas de sables dunaires).  
(*Ammophiletalia australis*, *Honckenyo peploidis*-*Elymion arenarii*)

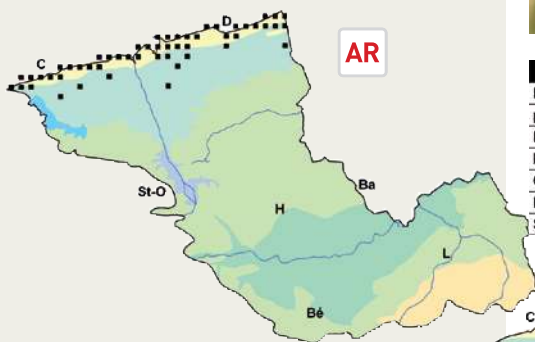
## DISTRIBUTION

Réandu sur le littoral. Quelques stations adventices vers l'intérieur sur des tas de sables maritimes rapportés.



Photo : V. Cohez

	--	-	I	+	++
Eau					
pH					
Nutriments					
Mat. org.					
Granulo.					
Lumière					
Sel					



# Anthoxanthum odoratum L. Flouve odorante

Gewoon reukgras



Hémicryptophyte

Avril-juin

Boréal (eurasiatique-subocéanique) (devenu subcosmopolite des zones tempérées fraîches).

## BIOTOPES / PHYTOSOCIOLOGIE

Prairies mésotrophes, layons forestiers, pelouses acidoclines, landes sur sol sec, dunes rudéralisées et friches sableuses.  
(*Nardetalia strictae*, *Arrhenatheretea elatioris*, *Melampyro pratensis*-*Holcetalia mollis*, *Quercion roboris*)

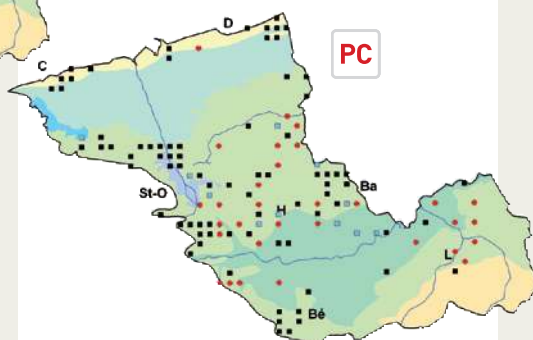
## DISTRIBUTION

Localement répandu dans les collines de Flandre intérieure, surtout dans les forêts acides et les prairies peu amendées des monts de Flandre. Populations importantes dans les pelouses dunaires décalcifiées du Calais et du Dunkerquois (notamment Ghyvelde). Probablement un peu sous-observé. Manque dans les polders et les marais. On observe indifféremment la variété *odoratum* ou la variété *villosum* Loisel. ex DC.



Photo : C. Blondel

	--	-	I	+	++
Eau					
pH					
Nutriments					
Mat. org.					
Granulo.					
Lumière					
Sel					



# Apera interrupta (L.) Beauv. Apère interrompue

Stijve windhalm



Thérophyte

Mai-juin

Méditerranéen-eurasiatique.

## BIOTOPES / PHYTOSOCIOLOGIE

Pelouses dunaires, friches, voies ferrées et abords.  
(*Helianthemetalia guttati*, *Laguro ovati*-*Bromion rigidi*, *Sisymbrietalia officinalis*)

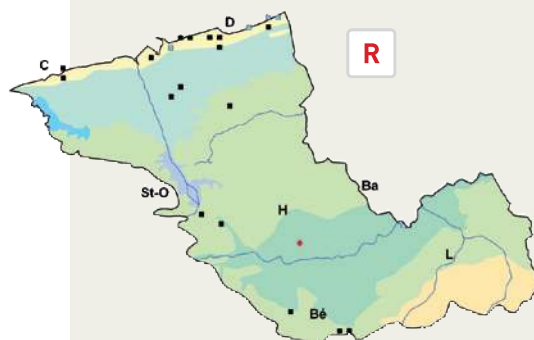
## DISTRIBUTION

Quelques populations éparses, notamment sur le littoral.



Photo : D. Mercier

	--	-	I	+	++
Eau					
pH					
Nutriments					
Mat. org.					
Granulo.					
Lumière					
Sel					





*Apera spica-venti* (L.)

Beauv.

Apère  
jouet-du-vent,

Jouet du vent

Grote windhalm



Thérophyte

Juin-août

Eurasiatique.

#### BIOTOPES / PHYTOSOCIOLOGIE

Champs cultivés, trottoirs, friches.

(*Aperetalia spicae-venti*, *Chenopodietalia albi*)

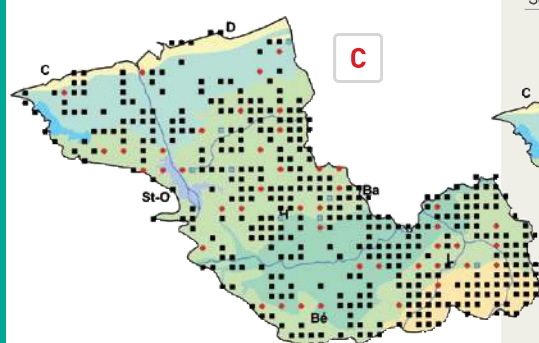
#### DISTRIBUTION

Très fréquent sur tout le territoire. Les lacunes apparentes correspondent en général à des secteurs prospectés en fin de saison.



Photo : D. Mercier

	--	-	I	+	++
Eau					
pH					
Nutriments					
Mat. org.					
Granulo.					
Lumière					
Sel					



*Arrhenatherum elatius*

(L.) Beauv. ex J. et C. Presl

subsp. *bulbosum* (Willd.)

Schübl. et Martens

Fromental  
bulbeux,

Avoine à chapelet

Knolglanshaver



Hémicryptophyte

Mai-septembre

Atlantique-subméditerranéen (dispersé dans les régions océaniques).

#### BIOTOPES / PHYTOSOCIOLOGIE

Forêts.

(*Origanetalia vulgaris*, *Fagetalia sylvaticae*, *Agropyretalia intermedii-repentis*)

#### DISTRIBUTION

Connu du bois de Beauvoorde (plusieurs observations récentes), du Mont Noir (N. KOMEZA en 1996), d'un bois à Mametz (D. MERCIER en 2001) et du marais de Santes (S. NEF en 2002). À rechercher dans les bois frais.



Photo : D. Mercier

	--	-	I	+	++
Eau					
pH					
Nutriments					
Mat. org.					
Granulo.					
Lumière					
Sel					



*Arrhenatherum elatius*

(L.) Beauv. ex J. et C. Presl

subsp. *elatius*

Fromental élevé

Gewone glanshaver



Hémicryptophyte

Mai-septembre

Subatlantique-subméditerranéen (devenu subcosmopolite des zones tempérées océaniques).

#### BIOTOPES / PHYTOSOCIOLOGIE

Accotements routiers, friches, prés de fauche mésotrophes à eutrophes, dunes rudéralisées et friches sableuses.

(*Arrhenatheretalia elatioris*, *Galio aparines-Alliarietalia petiolatae*, *Origanetalia vulgaris*, *Convolvulo arvensis-Agropyron repentis*)

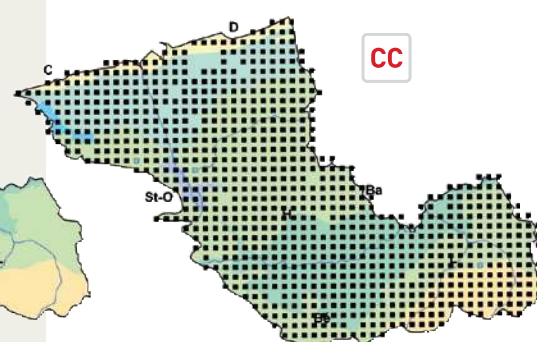
#### DISTRIBUTION

Extrêmement fréquent et abondant partout.



Photo : B. Toussaint

	--	-	I	+	++
Eau					
pH					
Nutriments					
Mat. org.					
Granulo.					
Lumière					
Sel					



**Avena fatua** L.  
**Avoine folle,**  
Folle-avoine

Oot



Thérophyte  
Juin-août  
Originaire des régions méditerranéennes.

**BIOTOPES / PHYTOSOCIOLOGIE**

Champs cultivés, jachères. Rarement friches.  
(*Caucalidion lappulae*, *Aperetalia spicae-*  
*venti*, *Chenopodietalia albi*)

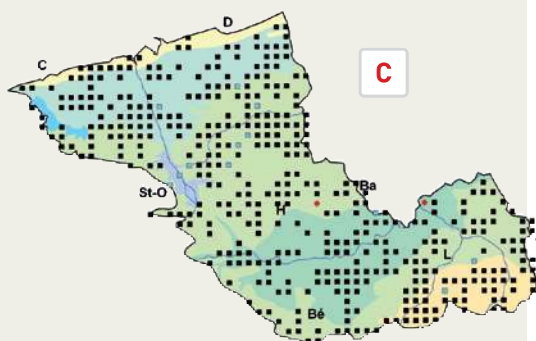
**DISTRIBUTION**

Très commun sur tout le territoire. Seule la sous-espèce *fatua* semble présente mais la plante n'a que très rarement été déterminée au rang infraspécifique.



Photo : B. Tousaint

	--	-	I	+	++
Eau					
pH					
Nutriments					
Mat. org.					
Granulo.					
Lumière					
Sel					



**Avenula pubescens** (Huds.)  
Dum.  
**Avoine**  
**pubescente**  
Zachte haver



Hémicryptophyte  
Mai-juin  
Eurasiatique (subocéanique).

**BIOTOPES / PHYTOSOCIOLOGIE**

Pelouses dunaires. Exceptionnellement friches et prairies mésotrophes.  
(*Arrhenatheretalia elatioris*, *Brometalia erecti*, *Koelerion albescentis*)

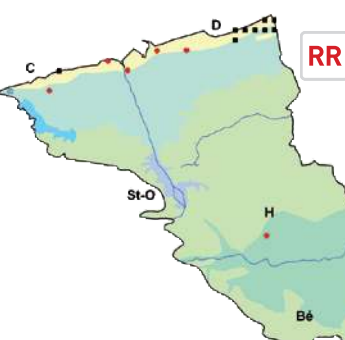
**DISTRIBUTION**

Quelques populations importantes dans les pelouses dunaires à l'est de Dunkerque et dans le secteur du Fort-Vert. Probablement encore présent entre ces deux zones (Platier d'Oye, Clipon). Une très petite station découverte récemment dans le marais de Templeuve (E. CATTEAU en 2000). Une mention très ancienne dans la région d'Hazebrouck [VANDAMME 1850].



Photo : D. Mercier

	--	-	I	+	++
Eau					
pH					
Nutriments					
Mat. org.					
Granulo.					
Lumière					
Sel					



**Brachypodium pinnatum**  
(L.) Beauv.  
**Brachypode**  
**penné**  
Gevinde kortsteel



Hémicryptophyte  
Juin-juillet  
Eurasiatique

**BIOTOPES / PHYTOSOCIOLOGIE**

Pelouses mésotrophes ourlifiées, lisières forestières, accotements routiers, haies. Très rare dans les dunes.  
(*Origanetalia vulgaris*, *Festuco valesiacae-*  
*Brometalia erecti*, *Violion caninae*)

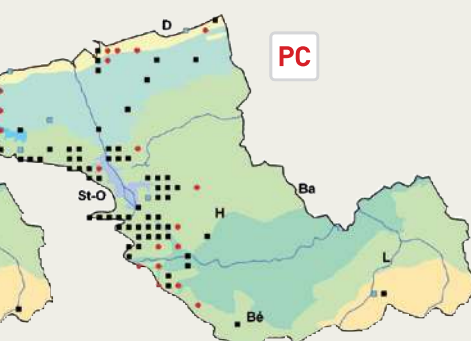
**DISTRIBUTION**

Surtout présent sur le pourtour du marais audomarois, parfois sur des sols pauvres en bases, plus ou moins acides. Plus isolé sur le littoral et dans les polders. Une population isolée dans le marais d'Emmerin (L. SEYTRE en 1998). L'identité infrataxonomique des plantes du territoire reste à préciser.



Photo : C. Blondel

	--	-	I	+	++
Eau					
pH					
Nutriments					
Mat. org.					
Granulo.					
Lumière					
Sel					





**Brachypodium sylvaticum**  
(Huds.) Beauv.

## Brachypode des bois

Boskortsteel



Hémicryptophyte

Juillet-août

Eurasiatique (subocéanique) subméditerranéen.

### BIOTOPES / PHYTOSOCIOLOGIE

Forêts, layons et lisières forestiers, haies, coupes forestières.

(*Fagetalia sylvaticae*, *Origanetalia vulgaris*, *Impatienti noli-tangere-Stachyion sylvaticae*, *Atropion belladonnae*)

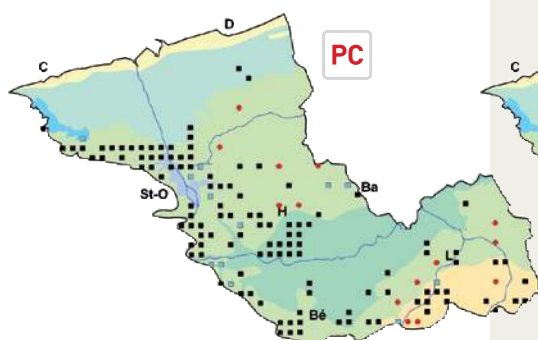
### DISTRIBUTION

Fréquent dans la grande majorité des bois du territoire. Manque sur le littoral, dans les marais de Guînes et de l'Audomarois et dans la quasi-totalité des polders (présent au bois des Forts).



Photo : B. Toussaint

	--	-	I	+	++
Eau					
pH					
Nutriments					
Mat. org.					
Granulo.					
Lumière					
Sel					



**Briza media** L.

## Brize intermédiaire, Amourette commune

Bevertjes



Hémicryptophyte

Mai-août

Eurasiatique-subocéanique (subméditerranéen) (dispersé).

### BIOTOPES / PHYTOSOCIOLOGIE

Pelouses dunaires.

(*Mesobromion erecti*, *Gentianello amarellae-Avenulion pratensis*, *Sanguisorbo minoris-Cynosurelion cristati*, *Koelerion albescentis* (situation en Flandre), *Molinion caeruleae*)

### DISTRIBUTION

Exclusivement limité au littoral. Non revu récemment dans le Calaisis ni dans les marais de Beuvry-Festubert. Cité historiquement à Lille [FOCKEU 1901].



Photo : C. Blondel

	--	-	I	+	++
Eau					
pH					
Nutriments					
Mat. org.					
Granulo.					
Lumière					
Sel					



**Bromus carinatus** Hook.  
et Arnott

## Brome caréné

Gekielde dravik



Thérophyte ou hémicryptophyte

Juin-septembre

Originaire d'Amérique du Nord.

### BIOTOPES / PHYTOSOCIOLOGIE

Accotements routiers.

(*Agropyretalia intermedii-repentis*)

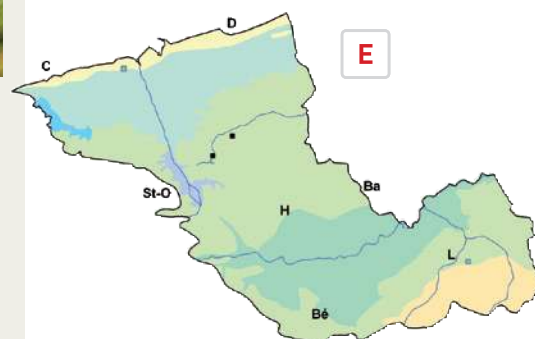
### DISTRIBUTION

Un petit noyau de populations dans la vallée de l'Yser : Bollezele (B. TOUSSAINT en 1998), Broxeele (B. TOUSSAINT en 1998). Également repéré à Lille (F. VERLOOVE en 2002). Naturalisé.



Photo : D. Mercier

	--	-	I	+	++
Eau					
pH					
Nutriments					
Mat. org.					
Granulo.					
Lumière					
Sel					



# Bromus catharticus Vahl

## Brome purgatif

Paardegras

N RR

Thérophyte ou hémicryptophyte  
Juin-août  
Originaire de l'ouest de l'Amérique du Sud.

### BIOTOPES / PHYTOSOCIOLOGIE

Accotements routiers, prairies semées.  
(*Agropyretalia intermedii-repentis*)

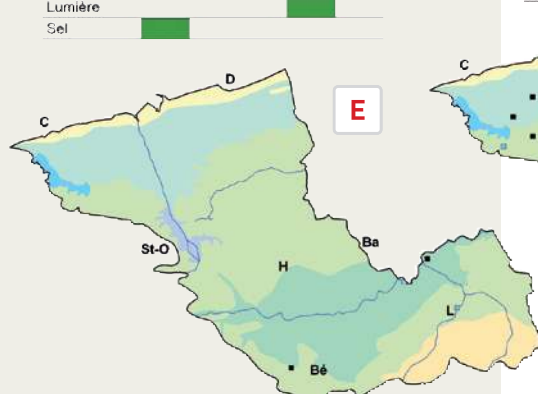
### DISTRIBUTION

Observé plus ou moins naturalisé à Chocques (B. TOUSSAINT en 2000), à Deûlémont (D. MERCIER en 2001) et à Lambersart (F. VERLOOVE en 2002). Manifestement introduit sur une digue bordant la Lys à Merville (B. TOUSSAINT en 1998 ; non cartographié).



Photo : D. Mercier

	--	-	I	+	++
Eau					
pH					
Nutriments					
Mat. org.					
Granulo.					
Lumière					
Sel					



# Bromus commutatus Schrad.

## Brome variable

Grote trosdravik

I PC

Hémicryptophyte ou thérophyte  
Mai-juin  
Subméditerranéen (subatlantique).

### BIOTOPES / PHYTOSOCIOLOGIE

Champs cultivés, accotements routiers  
(chemins agricoles surtout).  
(*Centaureetalia cyani*)

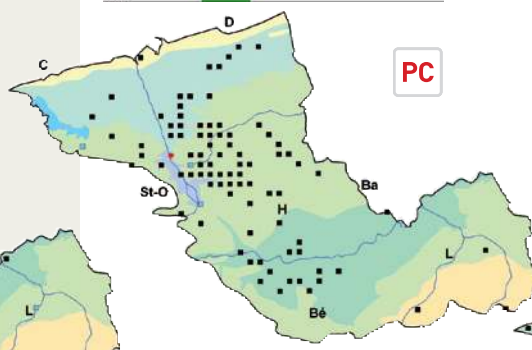
### DISTRIBUTION

Assez répandu dans la partie occidentale du territoire. Probablement sous-observé.



Photo : F. Bedouet

	--	-	I	+	++
Eau					
pH					
Nutriments					
Mat. org.					
Granulo.					
Lumière					
Sel					



# Bromus diandrus Roth

## Brome à deux étamines

Stijve dravik

I R

Thérophyte ou rarement hémicryptophyte  
Mai-juin  
Subméditerranéen-atlantique.

### BIOTOPES / PHYTOSOCIOLOGIE

Dunes rudéralisées et friches sableuses.  
(*Laguro ovati-Bromion rigidi*)

### DISTRIBUTION

Plutôt fréquent sur le littoral. Quelques stations dans les polders (transports de sables dunaires ?). Seule la sous-espèce *maximus* (Desf.) Soó est connue avec certitude sur le territoire.



Photo : O. Nawrot

	--	-	I	+	++
Eau					
pH					
Nutriments					
Mat. org.					
Granulo.					
Lumière					
Sel					





## Bromus erectus Huds. Brome dressé

Bergdravik



Hémicryptophyte  
Mai-juillet  
Subméditerranéen (dispersé).

### BIOTOPES / PHYTOSOCIOLOGIE

Pelouses dunaires, voies ferrées et abords, friches sableuses.

(*Festuco valesiaca*-*Brometea erecti*,  
*Centaureo jaceae*-*Arrhenatherenion elatioris*,  
*Origanetalia vulgaris*)

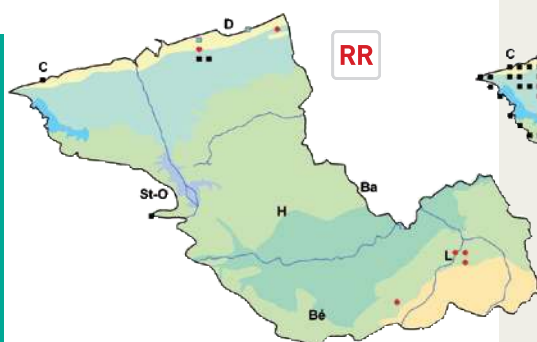
### DISTRIBUTION

Très rare sur le littoral et dans l'agglomération dunkerquoise. Cité jadis à Herlies (L. DELVO-SALLE en 1965) et à Lille [FOCKEU 1901].



Photo : D. Mercier

	--	-		+	++
Eau					
pH					
Nutriments					
Mat. org.					
Granulo.					
Lumière					
Sel					



## Bromus hordeaceus L. subsp. hordeaceus Brome mou

Zachte dravik



Hémicryptophyte ou thérophYTE  
Mai-juin  
Eurasiatique-subméditerranéen.

### BIOTOPES / PHYTOSOCIOLOGIE

Accotements routiers, près de fauche méso-trophes à eutrophes, bord des champs.

(*Arrhenatheretalia elatioris*, *Sisymbrietalia officinalis*, *Laguro ovati*-*Bromion rigidi*, *Bromo mollis*-*Cynosurenion cristati*)

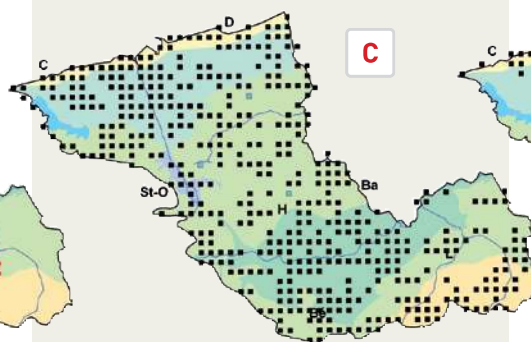
### DISTRIBUTION

Très commun partout.



Photo : B. Toussaint

	--	-		+	++
Eau					
pH					
Nutriments					
Mat. org.					
Granulo.					
Lumière					
Sel					



## Bromus hordeaceus L. subsp. thominei (Hardouin) Br.-Bl.

## Brome des dunes

Duindravik



Thérophyte  
Mai-juillet  
Atlantique.

### BIOTOPES / PHYTOSOCIOLOGIE

Pelouses dunaires, dunes rudéralisées et friches sableuses.

(*Laguro ovati*-*Bromion rigidi*, *Koelerion albescentis*)

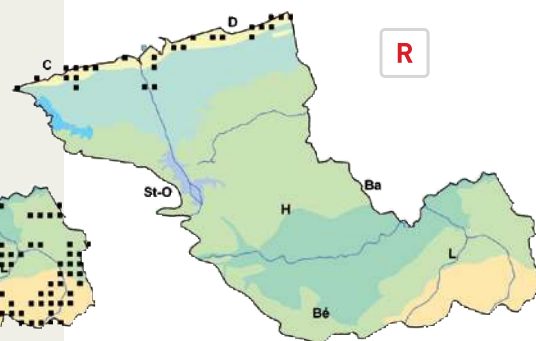
### DISTRIBUTION

Assez répandu sur le littoral. Quelques populations dans les polders. Probablement un peu sous-observé.



Photo : D. Mercier

	--	-		+	++
Eau					
pH					
Nutriments					
Mat. org.					
Granulo.					
Lumière					
Sel					



## Bromus inermis Leyss. Brome inerme

Kweekdravik

N R

Hémicryptophyte  
Juin-juillet  
Eurasiatique-continental, circumboréal.

### BIOTOPES / PHYTOSOCIOLOGIE

Friches, accotements routiers.  
(*Agropyretalia intermedii-repentis*)

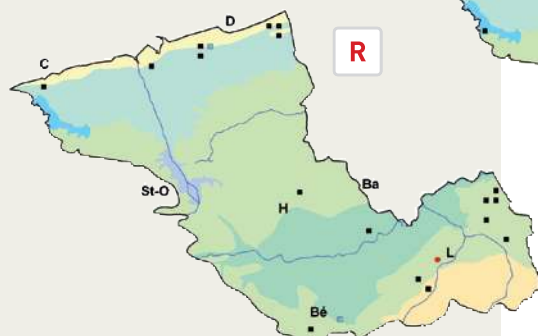
### DISTRIBUTION

Naturalisé localement, surtout sur le littoral et dans l'agglomération lilloise.



Photo : D. Mercier

	--	-		+	++
Eau					
pH					
Nutriments					
Mat. org.					
Granulo.					
Lumière					
Sel					



## Bromus racemosus L. Brome en grappe

Trosdravik

I AR

Hémicryptophyte ou thérophyte  
Mai-juin  
Subatlantique (subméditerranéen).

### BIOTOPES / PHYTOSOCIOLOGIE

Prés de fauche mésotrophes.  
(*Bromion racemosi*, *Calthion palustris*)

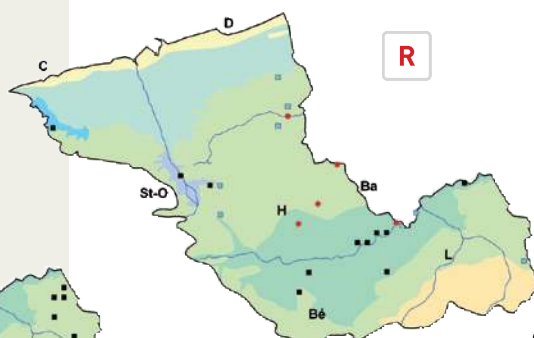
### DISTRIBUTION

Limité à la plaine de la Lys (lit majeur de la Lys surtout), aux marais de Guînes et de l'Audomarois (peu fréquent) et à de rares stations isolées (Herzeele, Willems).



Photo : C. Blondel

	--	-		+	++
Eau					
pH					
Nutriments					
Mat. org.					
Granulo.					
Lumière					
Sel					



## Bromus ramosus Huds. Brome rude

Ruwe dravik

I PC

Hémicryptophyte  
Juin-août  
Eurasiatique-subocéanique-subméditerranéen.

### BIOTOPES / PHYTOSOCIOLOGIE

Coupes, lisières et layons forestiers.  
(*Atropion belladonnae*, *Impatienti noli-tangere-Stachyon sylvaticae*)

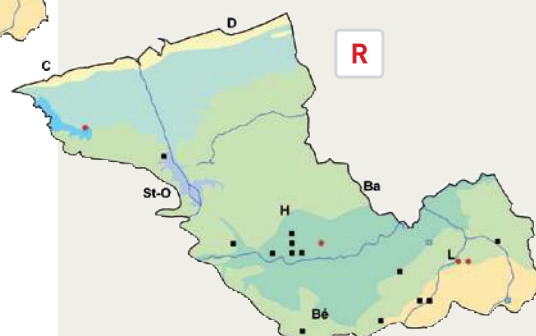
### DISTRIBUTION

Assez abondant en forêt de Nieppe. Très rare ailleurs : forêt d'Éperlecques (B. TOUSSAINT en 1997), Blaringhem (B. TOUSSAINT en 1998), bois de Surgeon à Labeuvrière (B. TOUSSAINT en 1998), Fromelles (D. MERCIER en 2001), vallées de la Deûle et de la Marque... Toutes ces populations se rattachent à la sous-espèce *ramosus*. Cité jadis à Ardres (L. DELVOSALLE en 1965).



Photo : D. Mercier

	--	-		+	++
Eau					
pH					
Nutriments					
Mat. org.					
Granulo.					
Lumière					
Sel					





## Bromus sterilis L. Brome stérile

Ijle dravik



Thérophyte  
Mai-juin  
Subméditerranéen (dispersé).

### BIOTOPES / PHYTOSOCIOLOGIE

Accotements routiers, champs cultivés, friches, parcs et jardins, haies.  
(*Sisymbrietea officinalis*, *Veronico agrestis-Euphorbion peplus*)

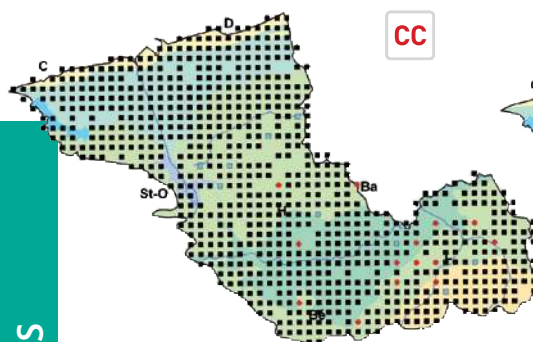
### DISTRIBUTION

Très commun sur tout le territoire.



Photo : D. Mercier

	--	-		+	++
Eau					
pH					
Nutriments					
Mat. org.					
Granulo.					
Lumière					
Sel					



## Bromus tectorum L. Brome des toits

Zwenkdravik



Thérophyte  
Mai-juin  
Subméditerranéen-continental (dispersé).

### BIOTOPES / PHYTOSOCIOLOGIE

Voies ferrées et abords, dunes rudéralisées et friches sableuses, friches.  
(*Brometalia rubenti-tectorum*)

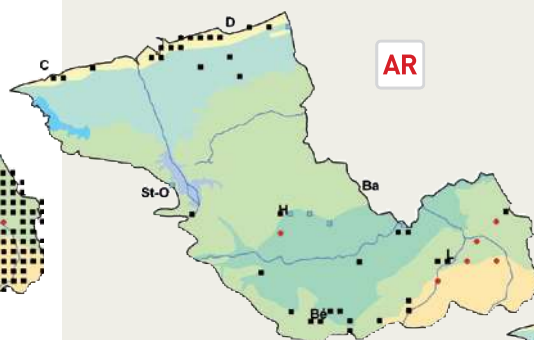
### DISTRIBUTION

Assez répandu sur le littoral et le long des réseaux ferroviaires. Manque dans de vastes secteurs géographiques.



Photo : C. Blondel

	--	-		+	++
Eau					
pH					
Nutriments					
Mat. org.					
Granulo.					
Lumière					
Sel					



## Calamagrostis canescens (Weber) Roth Calamagrostide blanchâtre

Hennegras



Hémicryptophyte  
Juin-juillet  
Boréo-eurasiatique (continental).

### BIOTOPES / PHYTOSOCIOLOGIE

Prairies hygrophiles, mégaphorbiaies, pannes dunaires.  
(*Magnocaricion elatae*, *Alnetea glutinosae*)

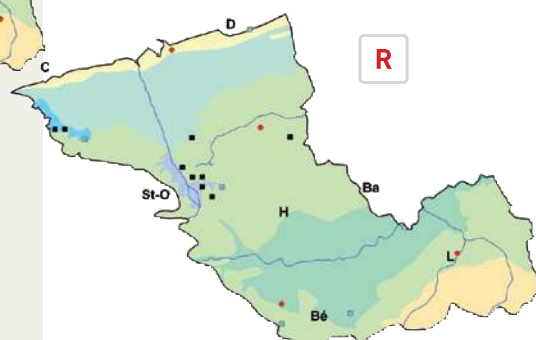
### DISTRIBUTION

Limité à quelques stations sur le littoral (Clipon, dune Dewulf - ces données mériteraient peut-être confirmation), dans les marais de Guînes, de l'Audomarois et de Festubert et dans la tourbière de Merckeghem (HENDOUX & CHOISNET en 1995). Noté en 1995 (G. CHOISNET) dans le bois de Roquelaure près de Béthune. Retrouvé très récemment dans le bois de Saint-Acaire (B. TOUSSAINT en 2006). Cité historiquement dans les marais tourbeux de Lille [GODON 1909]. Une mention peut-être douteuse à Wormhout (L. DELVOSALLE en 1965).



Photo : J. Le Bail

	--	-		+	++
Eau					
pH					
Nutriments					
Mat. org.					
Granulo.					
Lumière					
Sel					



# Calamagrostis epigejos (L.) Roth Calamagrostide commune

Gewoon struisriet



Hémicryptophyte  
Juin-août  
Boréo-eurasiatique.

## BIOTOPES / PHYTOSOCIOLOGIE

Prairies semi-rudérales plus ou moins humides, coupes forestières, pannes dunaires, accotements routiers.

(*Atropetalia belladonnae*, *Agropyretalia intermedii-repentis*, *Holco mollis-Pteridion aquilini*, *Caricetalia davallianae*)

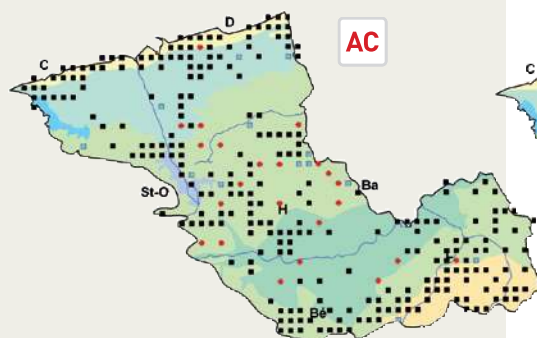
## DISTRIBUTION

Répandu sur la majeure partie du territoire. Localement envahissant (notamment dans les dunes et les coupes forestières).



Photo : F. Dupont

	--	-		+	++
Eau					
pH					
Nutriments					
Mat. org.					
Granulo.					
Lumière					
Sel					



# Catabrosa aquatica (L.) Beauv. Catabrose aquatique

Watergras



Hélophyte ou hémicryptophyte  
Mai-automne  
Boréo-eurasiatique-méditerranéen (subcosmopolite).

## BIOTOPES / PHYTOSOCIOLOGIE

Canaux et watergangs  
(*Glycerio fluitantis-Sparganion neglecti*, *Apion nodiflori*)

## DISTRIBUTION

Quelques touffes découvertes sur les vases bordant la zone amont du canal d'Ardres (B. TOUSSAINT en 2004). Peu de temps après cette découverte, une nouvelle visite a permis de constater que cette station avait été traitée à l'herbicide chimique (pour éliminer les cressons et âches qui prolifèrent dans ce secteur fortement atterri du canal) !! À rechercher ailleurs dans le secteur du marais de Guînes. Cité jadis à Arques dans le marais audomarois [DURIN & GÉHU 1986] et dans une cressonnière à Fretin dans la vallée de la Marque [GODON 1909].



Photo : F. Bedouet

	--	-		+	++
Eau					
pH					
Nutriments					
Mat. org.					
Granulo.					
Lumière					
Sel					



# Catapodium marinum (L.) C.E. Hubbard Catapode marine

Laksteeltje



Thérophyte  
Juin-juillet  
Méditerranéen-atlantique (littoral).

## BIOTOPES / PHYTOSOCIOLOGIE

Digues de front de mer.  
(*Saginetum maritimae*)

## DISTRIBUTION

Localement abondant dans les zones portuaires des agglomérations de Calais et de Dunkerque.



Photo : C. Blondel

	--	-		+	++
Eau					
pH					
Nutriments					
Mat. org.					
Granulo.					
Lumière					
Sel					





**Catapodium rigidum (L.)**  
C.E. Hubbard  
**Catapode rigide**

Stijf hardgras



Thérophyte  
Mai-juillet  
Méditerranéen-subméditerranéen-subatlantique.

**BIOTOPES / PHYTOSOCIOLOGIE**

Pelouses dunaires, accotements routiers, friches, voies ferrées et abords, vieux murs... souvent sur sol sableux.

(*Brometalia rubenti-tectorum*, *Sileno conicae*-*Cerastion semidecandri*, *Koelerion albescentis*)

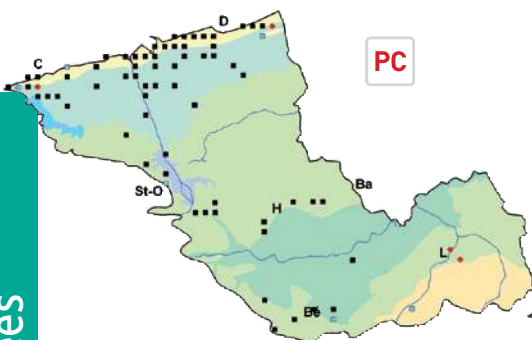
**DISTRIBUTION**

Répanu sur les sols filtrants du littoral et des polders. Ailleurs, limité à quelques gares, chemins de halages, etc.



Photo : D. Mercier

	--	-	I	+	++
Eau					
pH					
Nutriments					
Mat. org.					
Granulo.					
Lumière					
Sel					



**Corynephorus canescens (L.) Beauv.**  
**Corynéphore blanchâtre**

Buntgras



Hémicryptophyte cespiteux  
Juin-juillet  
Subatlantique-subméditerranéen.

**BIOTOPES / PHYTOSOCIOLOGIE**

Pelouses dunaires. Pelouses dunaires en cours de décalcification.

(*Corynephorion canescentis*, *Koelerion albescentis*)

**DISTRIBUTION**

Localement assez répandu dans les arrière-dunes de l'est du Dunkerquois. Non confirmé très récemment au Clipon et sans doute disparu des dunes du Calaisis. Absent ailleurs. La citation "Saint-Omer" dans [MASCLEF 1886] correspond probablement à d'anciennes stations sur le plateau d'Helfaut (ou éventuellement en forêt de Rihoult-Clairmarais). Cité jadis à Hesdigneul près de Béthune (bois des Dames ?) [MASCLEF 1886]. La mention historique à Lille correspond probablement à une introduction ("fossés et jardins derrière le jardin zoologique", [BOULAY 1879]).



Photo : J. Le Bail

	--	-	I	+	++
Eau					
pH					
Nutriments					
Mat. org.					
Granulo.					
Lumière					
Sel					



**Cynosurus cristatus L.**  
**Crételle des prés**

Beemdkamgras



Hémicryptophyte  
Juin-juillet  
Subatlantique (subméditerranéen).

**BIOTOPES / PHYTOSOCIOLOGIE**

Prairies méso-eutrophes à eutrophes. (*Cynosurion cristati*)

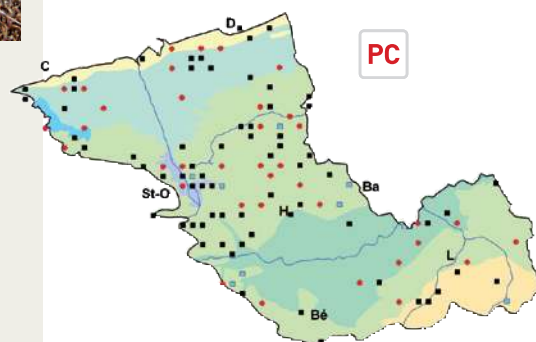
**DISTRIBUTION**

Peu fréquent mais largement distribué sur tout le territoire. Sans doute sous-observé (prairies pâturées intensivement).



Photo : D. Mercier

	--	-	I	+	++
Eau					
pH					
Nutriments					
Mat. org.					
Granulo.					
Lumière					
Sel					



*Dactylis glomerata* L.

# Dactyle aggloméré

Gewone kroppaar



Hémicryptophyte

Mai-août

Eurasiatique-subocéanique-subméditerranéen (devenu subcosmopolite).

## BIOTOPES / PHYTOSOCIOLOGIE

Prairies eutrophes, accotements routiers, friches, layons forestiers.

(*Arrhenatheretea elatioris*, *Potentillo anserinae*-*Polygonetalia avicularis*, *Galio aparines*-*Urticetea dioicae*, *Agropyretalia intermedii-repentis*, *Artemisietea vulgaris*)

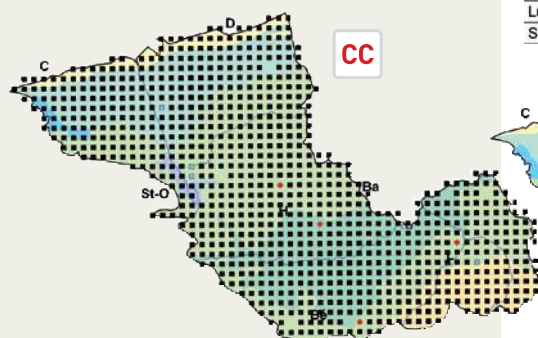
## DISTRIBUTION

Extrêmement commun partout. À côté de la variété *glomerata* largement répandue, on peut observer sur le littoral des populations voisines morphologiquement de la variété *abbreviata* (Link) Lange. ; leur valeur taxonomique réelle est à étudier.



Photo : C. Blandel

	--	-	I	+	++
Eau					
pH					
Nutriments					
Mat. org.					
Granulo.					
Lumière					
Sel					



*Danthonia decumbens* (L.) DC.

# Danthonie décombante

Tandjesgras



Hémicryptophyte cespiteux

Juin-juillet

Subatlantique (subméditerranéen).

## BIOTOPES / PHYTOSOCIOLOGIE

Layons forestiers, pelouses acidiphiles. Exceptionnellement pelouses dunaires (sables décalcifiés). (*Nardetalia strictae*, *Molinion caeruleae*, *Mesobromion erecti*)

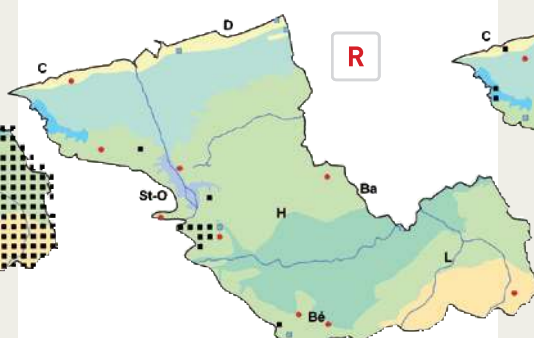
## DISTRIBUTION

Limité aux forêts d'Éperlecques (L. SEYTRE en 1998) et de Rihoult-Clairmarais, au plateau d'Helfaut, aux bois du Béthunois. Sur le littoral, aujourd'hui localisé aux dunes du Perroquet et de Ghyvelde. Cité également au Clipon [GUÉRY 1995]. À rechercher dans les dunes du Fort-Vert (L. DELVOSALLE en 1967) et dans le bois Royal de Watten. Jadis au Mont des Cats [GODON 1909], à Beuvry [MASCLEF 1886] et à Cysoing [VANDAMME 1854]. Seule la sous-espèce *decumbens* semble présente sur le territoire.



Photo : F. Becquet

	--	-	I	+	++
Eau					
pH					
Nutriments					
Mat. org.					
Granulo.					
Lumière					
Sel					



*Deschampsia cespitosa* (L.)

Beauv.

# Canche cespiteuse

Ruwe smele



Hémicryptophyte cespiteux

Juin-juillet

Boréo-eurasiatique, circumboréal (+ montagnes africaines, Tasmanie et Nouvelle-Zélande).

## BIOTOPES / PHYTOSOCIOLOGIE

Forêts (notamment layons, coupes forestières et voies de débardement). Rarement prairies hygrophiles.

(*Fagetalia sylvaticae*, *Alnion incanae*, *Potentillo anserinae*-*Polygonetalia avicularis*, *Filipendulo ulmariae*-*Convolvuletea sepium*)

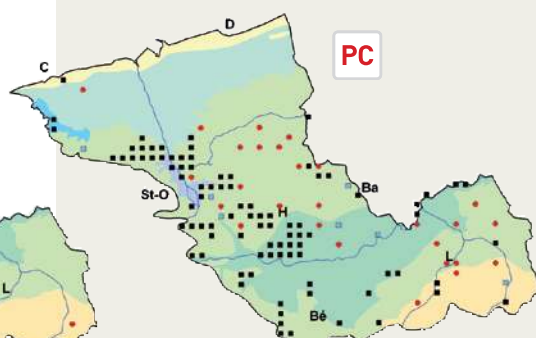
## DISTRIBUTION

Fréquent dans les bois des collines de Flandre intérieure et de la plaine de la Lys (forêt de Nieppe principalement) et dans quelques prairies marécageuses. Rare ou absent ailleurs (marais de Guînes, vallées de la Deûle et de la Marque...).



Photo : B. Toussaint

	--	-	I	+	++
Eau					
pH					
Nutriments					
Mat. org.					
Granulo.					
Lumière					
Sel					





*Deschampsia flexuosa* (L.)  
Trin.  
**Canche flexueuse**

Bochtige smele



Hémicryptophyte

Juin-juillet

Boréo-eurasiatique-subocéanique, circumboréal.

**BIOTOPES / PHYTOSOCIOLOGIE**

Forêts, lisières forestières, landes sur sol sec. (*Quercion roboris*, *Melampyro pratensis-Holcetalia mollis*, *Nardetalia strictae*, *Calluno vulgaris-Ulicetea minoris*)

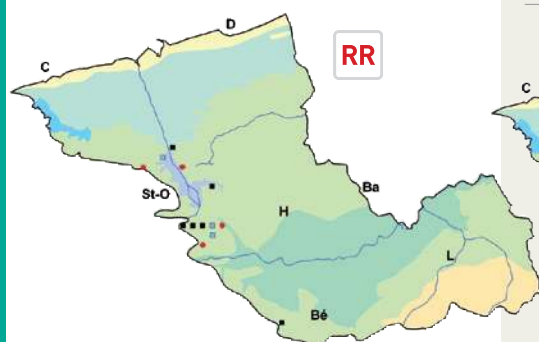
**DISTRIBUTION**

Limité aux bois et aux pelouses acidiphiles des alentours du marais audomarois (forêt d'Éperlecques, bois Royal de Watten, forêt de Rihoilt-Clairmarais, plateau d'Helfaut) et du Béthunois (bois de Roquelaure).



Photo : D. Mercier

	--	-	I	+	++
Eau					
pH					
Nutriments					
Mat. org.					
Granulo.					
Lumière					
Sel					



*Digitaria ischaemum*  
(Schreb. ex Schweigg.)  
Muhlenb.  
**Digitaire glabre**

Glad vingergras



Thérophyte

Juillet-octobre

Eurasiatique-subocéanique-subméditerranéen, circumboréal.

**BIOTOPES / PHYTOSOCIOLOGIE**

Voies ferrées et abords.

(*Panico crus-galli-Setarion viridis*)

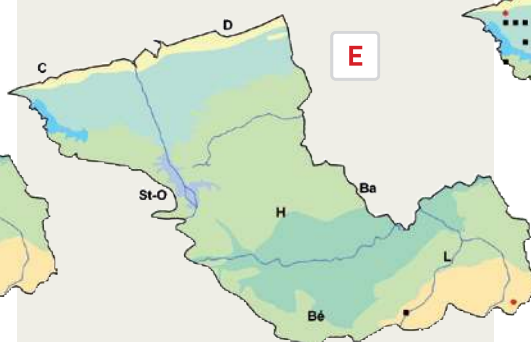
**DISTRIBUTION**

Une station dans la gare de Sainghin-en-Weppes (D. MERCIER en 2000). Cité jadis dans le secteur de Cysoing [DURIN & GÉHU 1986] ; revu récemment, non loin de là, à Genech (D. MERCIER en 2002), juste au sud du territoire de l'Atlas.



Photo : D. Mercier

	--	-	I	+	++
Eau					
pH					
Nutriments					
Mat. org.					
Granulo.					
Lumière					
Sel					



*Digitaria sanguinalis* (L.)  
Scop.  
**Digitaire sanguine**

Harig vingergras



Thérophyte

Juillet-octobre

Méditerranéen-subméditerranéen (eurasiatique), circumboréal (devenu subcosmopolite des régions tempérées chaudes).

**BIOTOPES / PHYTOSOCIOLOGIE**

Trottoirs, voies ferrées et abords, friches.

(*Panico crus-galli-Setarion viridis*)

**DISTRIBUTION**

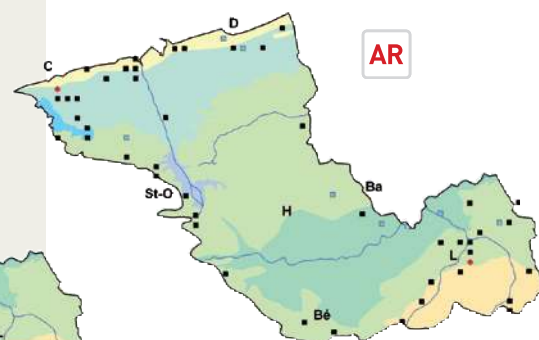
Assez fréquent et sans doute en extension à proximité du littoral et dans l'agglomération lilloise et ses alentours. Rare ou absent ailleurs.



Photo : F. Bedouet

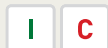
Photo : D. Mercier

	--	-	I	+	++
Eau					
pH					
Nutriments					
Mat. org.					
Granulo.					
Lumière					
Sel					



*Echinochloa crus-galli* (L.)  
Beauv. subsp. crus-galli  
**Échinochloa**  
**pied-de-coq,**  
Pied-de-coq

Hanenpoot



Thérophyte  
Juillet-octobre  
Méditerranéen-subméditerranéen-eurasiatique, circumboréal (devenu subcosmopolite).

**BIOTOPES / PHYTOSOCIOLOGIE**

Champs cultivés (maïs surtout), friches, trottoirs. Très rarement sur des vases exondées.  
(*Panico crus-galli*-*Setaria viridis*, *Bidenton tripartitae*)

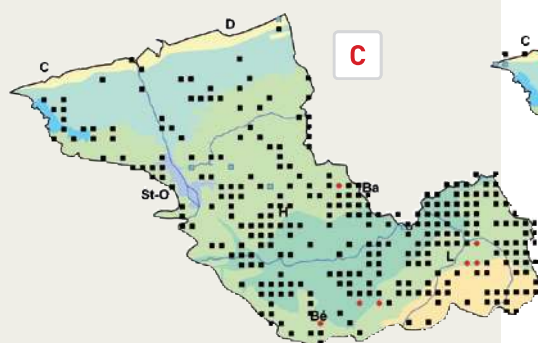
**DISTRIBUTION**

Très fréquent sur la majorité du territoire. Paraît plus dispersé dans les polders et presque totalement absent sur le littoral.



Photo : D. Mercier

	--	-	I	+	++
Eau					
pH					
Nutriments					
Mat. org.					
Granulo.					
Lumière					
Sel					



*Elymus athericus* (Link)  
Kerguélen  
**Chiendent**  
**littoral,**  
Chiendent piquant

Strandkweek



Géophyte rhizomateux ou hémicryptophyte  
Juin-août  
Méditerranéen-atlantique (littoral).

**BIOTOPES / PHYTOSOCIOLOGIE**

Prés salés, hauts de plages vertes.  
(*Agropyron pungentis*)

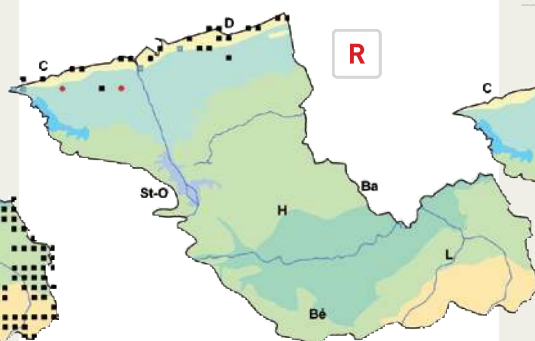
**DISTRIBUTION**

Dispersé le long du littoral (populations importantes au Fort-Vert et au Platier d'Oye. Très rare dans les polders : Offekerque (L. DELVOSALLE en 1977 et B. TOUSSAINT en 1998). Les hybrides avec les autres espèces du genre *Elymus* n'ont pas vraiment été étudiés.



Photo : D. Mercier

	--	-	I	+	++
Eau					
pH					
Nutriments					
Mat. org.					
Granulo.					
Lumière					
Sel					



*Elymus caninus* (L.) L.  
**Chiendent**  
**des chiens**

Hondstarwegras



Hémicryptophyte  
Juin-juillet  
(Boréo-) Eurasiatique-subocéanique (subméditerranéen).

**BIOTOPES / PHYTOSOCIOLOGIE**

Forêts et lisières sur sols plutôt humides.  
(*Impatiens noli-tangere*-*Stachyion sylvaticae*, *Fraxino excelsioris*-*Quercion roboris*, *Alnion incanae*)

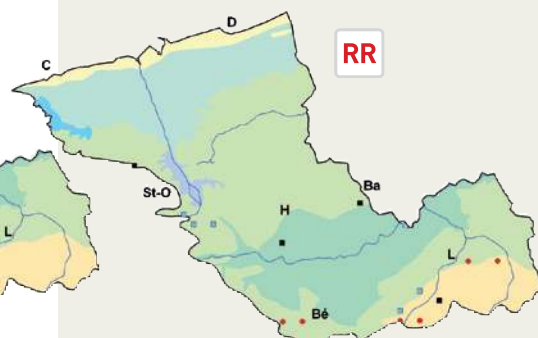
**DISTRIBUTION**

Très rare sur le territoire. Cité sur le plateau d'Helfaut, en forêt de Nieppe (B. TOUSSAINT en 1997), à Bailleul (D. MERCIER en 1999) et dans la vallée de la Deûle en amont de Lille. À rechercher dans la vallée de la Marque (cité à Hannappes en 1977 par L. DELVOSALLE). Jadis à Lille [FOCKEU 1901].



Photo : D. Mercier

	--	-	I	+	++
Eau					
pH					
Nutriments					
Mat. org.					
Granulo.					
Lumière					
Sel					





*Elymus farctus* (Viv.) Runemark ex  
Melderis subsp. *boreoatlanticus*  
(Simonet et Guinochet) Melderis

## Chiendent à feuilles de jonc, Chiendent nord-atlantique

Biestarwegras



Géophyte rhizomateux  
Juin-août  
Atlantique (littoral).

### BIOTOPES / PHYTOSOCIOLOGIE

Dunes embryonnaires. À l'intérieur des terres :  
friches (tas de sables dunaires).  
(*Agropyro boreoatlantici-Minuartienion  
peploidis*, *Honckenyo peploidis-Elymion arenarii*)

### DISTRIBUTION

Assez largement répandu sur quasi tout le littoral  
(sauf au niveau de l'agglomération de Dunkerque).  
Ne forme que rarement un cordon pionnier  
continu en haut de plage. L'arrêt du ramassage des  
laisses de mer et l'arrêt du ratissage au niveau des  
dunes du Dunkerquois gérées par le Département  
du Nord favorise l'expression de cette espèce et la  
formation des premiers bourrelets dunaires. Une  
station adventice observée sur un tas de sables  
dunaires à Wormhout (B. TOUSSAINT en 1997).



Photo : D. Mercier

	--	-	I	+	++
Eau					
pH					
Nutriments					
Mat. org.					
Granulo.					
Lumière					
Sel					

## *Elymus repens* (L.) Gould Chiendent commun

Kweek



Géophyte rhizomateux ou hémicryptophyte  
Juin-août  
Boréo-eurasiatique, circumboréal.

### BIOTOPES / PHYTOSOCIOLOGIE

Champs cultivés, accotements routiers, parcs  
et jardins, friches, prairies eutrophes, dunes  
rudéralisées et friches sableuses.  
(*Agropyretalia intermedii-repentis*, *Potentillo  
anserinae-Polygonetalia avicularis*)

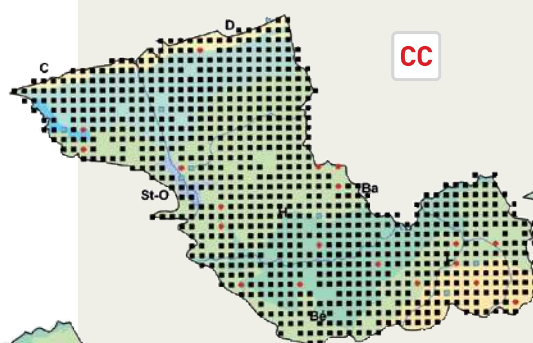
### DISTRIBUTION

Extrêmement abondant partout.



Photo : D. Mercier

	--	-	I	+	++
Eau					
pH					
Nutriments					
Mat. org.					
Granulo.					
Lumière					
Sel					



CC

## *Eragrostis minor* Host Éragrostis faux-pâturin

Klein liefdegras



Thérophyte  
Août-septembre  
Méditerranéen-subméditerranéen (conti-  
nental) (devenu subcosmopolite des régions  
tempérées chaudes).

### BIOTOPES / PHYTOSOCIOLOGIE

Voies ferrées et abords, friches.  
(*Polygono arenastri-Coronopodion squamati*,  
*Sisymbretalia officinalis*)

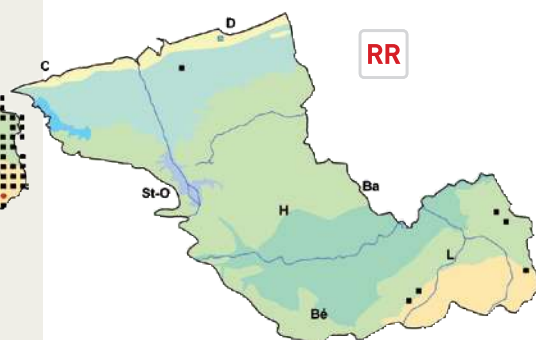
### DISTRIBUTION

Quelques stations éparses : à proximité du  
littoral à Loon-Plage (D. MERCIER en 2002)  
et dans le port de Dunkerque (F. VERLOOVE  
en 2002), en région lilloise à Tourcoing (D.  
MERCIER en 2002), Roubaix (D. MERCIER  
en 2001) et Baisieux (D. MERCIER en 2002)  
et dans la vallée de la Deûle à Sainghin-en-  
Weppes (D. MERCIER en 2000) et à Wavrin  
(D. MERCIER en 2001). Probablement en  
extension sur le réseau ferroviaire régional.



Photo : D. Mercier

	--	-	I	+	++
Eau					
pH					
Nutriments					
Mat. org.					
Granulo.					
Lumière					
Sel					



RR

*Festuca arundinacea*  
Schreb.

## Fétuque roseau

Rietzwenkgras



Hémicryptophyte

Juin-juillet

Subatlantique (subméditerranéen) (dispersé).

### BIOTOPES / PHYTOSOCIOLOGIE

Prairies eutrophes, accotements routiers, parcs et jardins.

(*Potentillo anserinae*-*Polygonetalia avicularis*, *Calthion palustris*, *Trifolio medii*-*Agrimoniae-medii*)

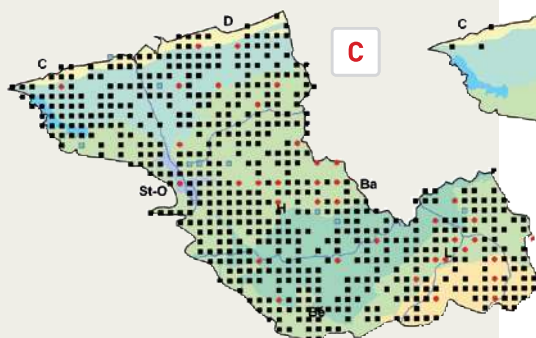
### DISTRIBUTION

Très répandu sur tout le territoire. Souvent introduit comme fourrage ou entrant dans la composition des gazons domestiques ou de végétalisation de talus. Seule la sous-espèce *arundinacea* semble être présente (rarement sous sa variété *aspera* (Mutel) Aschers. et Graebn.) mais la subsp. *mediterranea* (Hack.) K. Richt. a été citée récemment dans la littérature [PORTAL 1999] à Dunkerque.



Photo : D. Mercier

	--	-	I	+	++
Eau					
pH					
Nutriments					
Mat. org.					
Granulo.					
Lumière					
Sel					



*Festuca brevipila* R. Tracey

## Fétuque à feuilles rudes

Hard Zwenkgras



Hémicryptophyte cespiteux

Mai-juillet

Médioeuropéen en voie d'expansion vers l'ouest. Souvent planté.

### BIOTOPES / PHYTOSOCIOLOGIE

Dunes rudéralisées et friches sableuses, voies ferrées et abords.

(*Koelerio macranthae*-*Pheion phleoidis*, *Koelerion albescentis*)

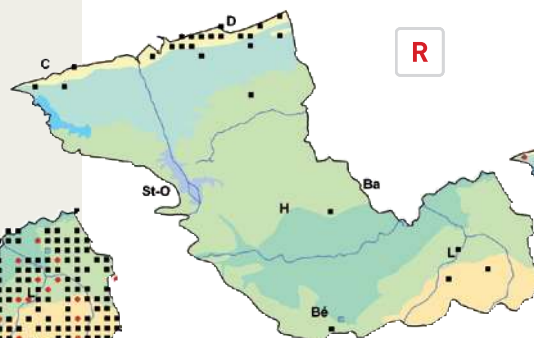
### DISTRIBUTION

Introduit pour la végétalisation de talus et d'accotements routiers secs. En voie de naturalisation dans les friches et les dunes rudéralisées du Dunkerquois. Progression dans les milieux naturels à surveiller. Quelques observations éparses dans le Calaisis et en région lilloise.



Photo : D. Mercier

	--	-	I	+	++
Eau					
pH					
Nutriments					
Mat. org.					
Granulo.					
Lumière					
Sel					



*Festuca filiformis* Pourr.

## Fétuque capillaire

Fijn schaapegras



Hémicryptophyte cespiteux

Mai-août

Subatlantique.

### BIOTOPES / PHYTOSOCIOLOGIE

Pelouses dunaires, pelouses acidiphiles, landes sur sol sec.

(*Nardetalia strictae*, *Koelerion albescentis*)

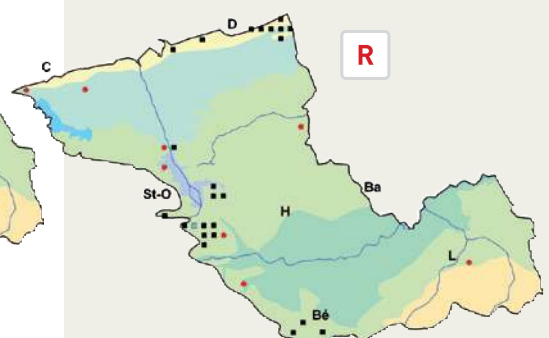
### DISTRIBUTION

Localement abondant dans les dunes décalciées du Dunkerquois et au Clipon ainsi que sur les pelouses et au niveau des lisières forestières des buttes acides entourant le marais audomarois (plateau d'Helfaut en particulier) et des bois du Béthunois. Non revu récemment dans les dunes du Fort-Vert. Cité également jadis à Houtkerque (bois de Saint-Acaire probablement), près de Lambres et, plus anciennement, à Lille [FOCKEU 1901, sous le nom de *F. tenuifolia* Sibth.].



Photo : C. Blondel

	--	-	I	+	++
Eau					
pH					
Nutriments					
Mat. org.					
Granulo.					
Lumière					
Sel					





## *Festuca gigantea* (L.) Vill. Fétuque géante

Reuzenzwenkgras



Hémicryptophyte  
Juin-automne  
Eurasiatique (subocéanique).

### BIOTOPES / PHYTOSOCIOLOGIE

Clairières et layons forestiers, forêts alluviales ou sur sols hydromorphes.  
(*Impatiens noli-tangere-Stachyon sylvaticae*,  
*Alnion incanae*, *Fraxino excelsioris-Quercion*  
*roboris*)

### DISTRIBUTION

Dispersé dans les bois des collines de Flandre intérieure. Un peu plus fréquent en forêt de Nieppe et dans les vallées de la Deûle et de la Marque. Manque totalement sur le littoral, dans les polders et dans les marais de Guînes et de l'Audomarais.



Photo : D. Mercier

	--	-	I	+	++
Eau					
pH					
Nutriments					
Mat. org.					
Granulo.					
Lumière					
Sel					

## *Festuca juncifolia* St-Amans Fétuque à feuilles de jonc

Duinzwenkgras



Géophyte rhizomateux ou hémicryptophyte  
Juin-juillet  
Atlantique.

### BIOTOPES / PHYTOSOCIOLOGIE

Dunes mobiles.  
(*Ammophilon arenariae*)

### DISTRIBUTION

Fréquent sur le littoral (en front de mer). Distinction par rapport à *Festuca rubra* L. subsp. *arenaria* (Osbeck) Aresch. fréquemment délicate.



Photo : D. Mercier

	--	-	I	+	++
Eau					
pH					
Nutriments					
Mat. org.					
Granulo.					
Lumière					
Sel					

## *Festuca pratensis* Huds. Fétuque des prés

Beemdlangbloem



Hémicryptophyte  
Juin-septembre  
Eurasiatique (subocéanique) (dispersé).

### BIOTOPES / PHYTOSOCIOLOGIE

Pâtures mésotrophes.  
(*Potentillo anserinae-Polygonetalia avicularis*,  
*Arrhenatheretalia elatioris*)

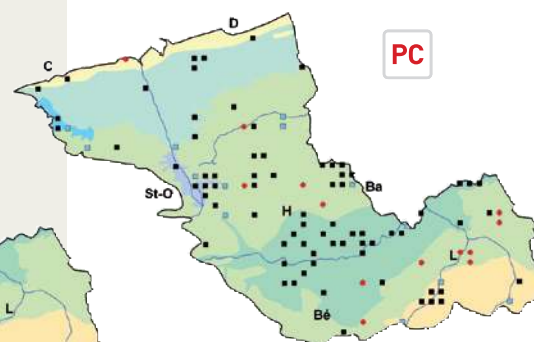
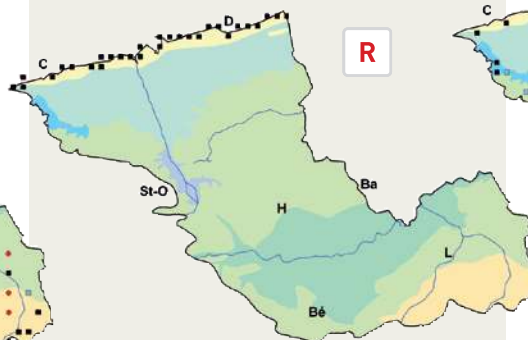
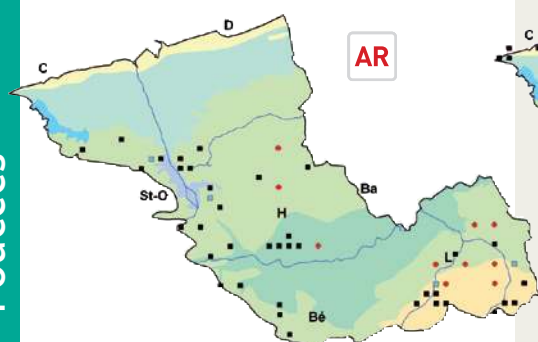
### DISTRIBUTION

Assez répandu dans les secteurs bocagers des collines de Flandre intérieure ainsi que dans la plaine de la Lys et dans les marais de la vallée de la Deûle. Rare ailleurs. Sans doute assez largement sous-observé.



Photo : D. Mercier

	--	-	I	+	++
Eau					
pH					
Nutriments					
Mat. org.					
Granulo.					
Lumière					
Sel					



# Festuca rubra L. Fétuque rouge (groupe)

Rood zwenkgras



Hémicryptophyte  
Mai-juillet  
Indéfini (groupe taxonomique complexe).

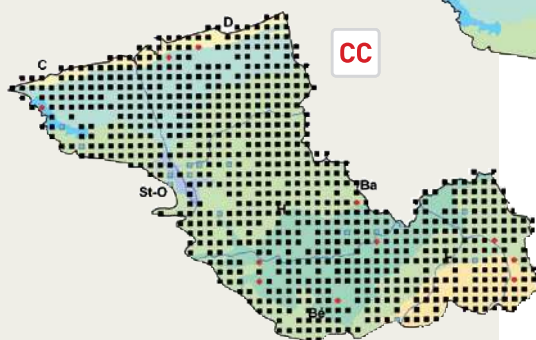
**BIOTOPES / PHYTOSOCIOLOGIE**  
Voir les différentes sous-espèces.  
(Indéfini (groupe taxonomique complexe).)

**DISTRIBUTION**  
Très commun sur l'ensemble du territoire. À l'exception du littoral, la très grande majorité des données cartographiées se rattachent aux sous-espèces *rubra* et, probablement dans une moindre mesure, *junceae* (Hack.) K. Richt. La sous-espèce *fallax* (Thuill.) Nyman, méconnue et d'indigénat douteux dans la région, a été citée par D. MERCIER à Gravelines et en région lilloise. La sous-espèce *microphylla* St-Yves, récemment distinguée dans la Flore de Belgique à la suite de R. PORTAL [1999] de la sous-espèce *commutata*, est connue du plateau d'Helfaut (D. MERCIER en 2003) et d'une argillère à Saint-Momelin (D. MERCIER en 2004). Les autres sous-espèces sont traitées sous la forme de fiches complètes.



Photo : D. Mercier

	--	-	I	+	++
Eau					
pH					
Nutriments					
Mat. org.					
Granulo.					
Lumière					
Sel					



# Festuca rubra L. subsp. arenaria (Osbeck) Aresch. Fétuque des sables



Hémicryptophyte  
Juin-juillet  
Boréo-atlantique (littoral).

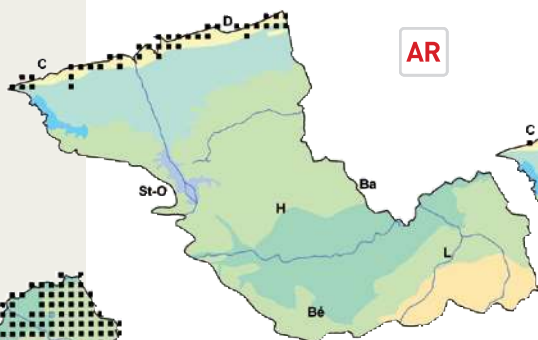
**BIOTOPES / PHYTOSOCIOLOGIE**  
Dunes mobiles (en voie de fixation) et pelouses dunaires pionnières.  
(*Euphorbio paraliae-Festucenion arenariae*, *Koelerion albescentis*)

**DISTRIBUTION**  
Répandu sur le littoral sableux. Manque dans les zones portuaires de Calais et de Dunkerque. Parfois difficile à distinguer de *Festuca juncifolia* St-Amans.



Photo : D. Mercier

	--	-	I	+	++
Eau					
pH					
Nutriments					
Mat. org.					
Granulo.					
Lumière					
Sel					



# Festuca rubra L. subsp. commutata Gaudin Fétuque variable



Hémicryptophyte  
Juin-juillet  
Boréal (subocéanique).

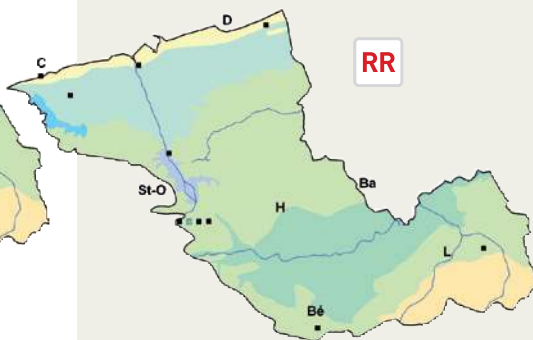
**BIOTOPES / PHYTOSOCIOLOGIE**  
Pelouses acidiclinales à acidiphiles, layons forestiers, pelouses dunaires sur sables en voie de décalcification.  
(*Nardetalia strictae*, *Melampyro pratensis-Holcetalia mollis*)

**DISTRIBUTION**  
Connu sur le littoral, dans l'argillère de Watten (D. MERCIER en 2003), sur le plateau d'Helfaut (assez abondant) et sur un terriil à Verquin (D. MERCIER en 2003). Cité également à Villeneuve-d'Ascq (D. MERCIER en 2002). Sans doute présent ailleurs sur les sols acides mais sous-observé. La distinction récente [PORTAL 1999] de la sous-espèce *microphylla* St-Yves rendrait nécessaire une révision taxonomique des stations connues de la sous-espèce *commutata*.



Photo : D. Mercier

	--	-	I	+	++
Eau					
pH					
Nutriments					
Mat. org.					
Granulo.					
Lumière					
Sel					





*Festuca rubra* L. subsp.  
*litoralis* (G.F.W. Mey.)  
Auquier  
**Fétuque littorale**



Hémicryptophyte  
Juin-juillet  
Boréo-atlantique (littoral).

**BIOTOPES / PHYTOSOCIOLOGIE**

Prés salés.  
(*Festucenion litoralis*)

**DISTRIBUTION**

Limité aux plages vertes du Fort-Vert à Marck (B. TOUSSAINT en 1998) et à l'estuaire de l'Aa à Grand-Fort-Philippe (B. TOUSSAINT et B. DESTINÉ en 1999). À Hazebrouck, une population de fétuque située sur un accotement routier régulièrement salé en hiver pour le déneigement semble bien relever de cette sous-espèce (à confirmer, non cartographié).



Photo : D. Mercier

	--	-	I	+	++
Eau					
pH					
Nutriments					
Mat. org.					
Granulo.					
Lumière					
Sel					

*Glyceria declinata* Bréb.  
**Glycérie dentée**

Getand vlotgras



Hélophyte, parfois hémicryptophyte ou hydrohémicryptophyte  
Juin-septembre  
Eurasiatique-subocéanique.

**BIOTOPES / PHYTOSOCIOLOGIE**

Layons forestiers (ornières), prairies hygrophiles longuement inondables.  
(*Glyceria fluitantis*-*Sparganium neglecti*)

**DISTRIBUTION**

Noté dans moins de 20 stations réparties dans la plupart des territoires phytogéographiques (sauf Mélantois et marais de Guînes et de l'Audomarois). Probablement sous-observé (épillets indispensables à la détermination).



Photo : D. Mercier

	--	-	I	+	++
Eau					
pH					
Nutriments					
Mat. org.					
Granulo.					
Lumière					
Sel					

*Glyceria fluitans* (L.) R.  
Brown  
**Glycérie flottante**

Mannagras



Hélophyte, parfois hémicryptophyte ou hydrohémicryptophyte  
Mai-août  
Eurasiatique-subocéanique (circumboréal).

**BIOTOPES / PHYTOSOCIOLOGIE**

Mares et abreuvoirs, layons forestiers (ornières), prairies hygrophiles longuement inondables, bords des eaux.  
(*Glyceria fluitantis*-*Sparganium neglecti*, *Eleocharitetalia palustris*, *Apion nodiflori*)

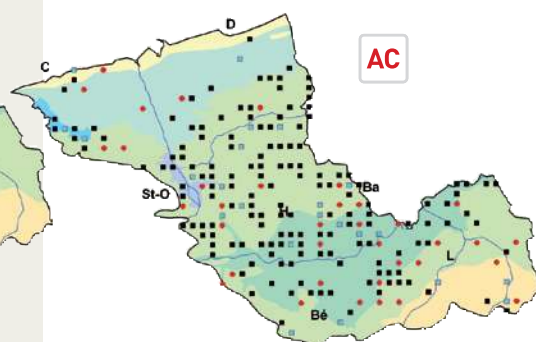
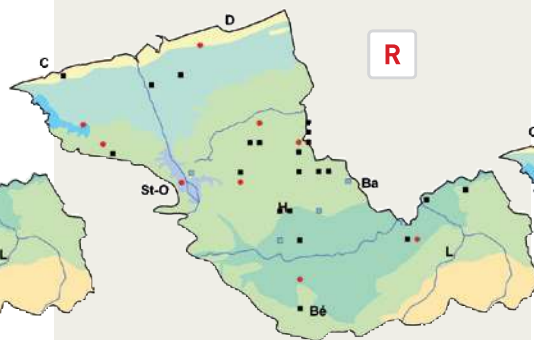
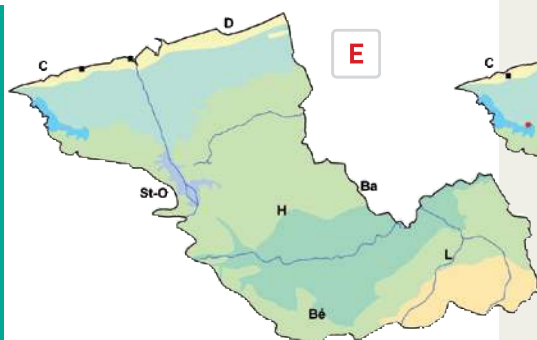
**DISTRIBUTION**

Abondant sur la majeure partie du territoire mais néanmoins certainement sous-observé. Apparemment très rare sur le littoral et dans les polders.



Photo : D. Mercier

	--	-	I	+	++
Eau					
pH					
Nutriments					
Mat. org.					
Granulo.					
Lumière					
Sel					



*Glyceria maxima* (Hartm.)  
Holmberg  
**Glycérie**  
aquatique,  
Grande glycérie

Liesgras



Hélophyte  
Juillet-août  
Eurasiatique (continental) subméditerranéen.

**BIOTOPES / PHYTOSOCIOLOGIE**

Fossés, bords des eaux et roselières.  
(*Phragmitetalia australis*, *Caricion gracilis*)

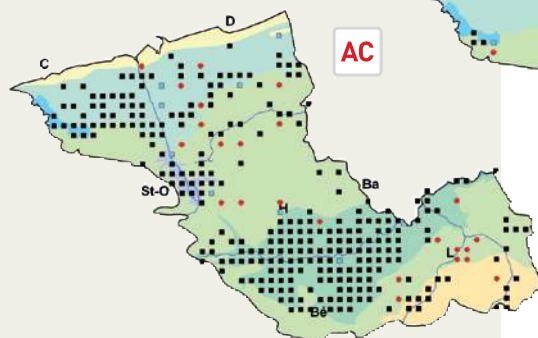
**DISTRIBUTION**

Commun dans les polders, les marais de Guînes et de l'Audomarois, la plaine de la Lys et les vallées de l'Yser, de la Deûle et de la Marque. Rare ou absent ailleurs.



Photo : C. Blondel

	--	-		+	++
Eau					
pH					
Nutriments					
Mat. org.					
Granulo.					
Lumière					
Sel					



*Glyceria notata* Chevall.  
**Glycérie pliée**  
Stomp vlotgras



Hélophyte, parfois hémicryptophyte ou hydrohémicryptophyte  
Mai-septembre  
Eurasiatique-subméditerranéen-méditerranéen, circumboréal.

**BIOTOPES / PHYTOSOCIOLOGIE**

Prairies hygrophiles longuement inondables, layons forestiers (ornières), bords des eaux.  
(*Glyceria fluitantis*-*Sparganium neglecti*, *Eleocharitetalia palustris*, *Apion nodiflori*)

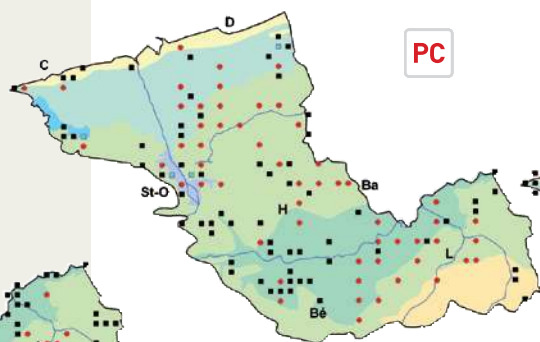
**DISTRIBUTION**

Assez régulièrement distribué dans la majeure partie du territoire, avec une fréquence maximale dans la plaine de la Lys. Sous-observé (épillets indispensables à la détermination).



Photo : D. Mercier

	--	-		+	++
Eau					
pH					
Nutriments					
Mat. org.					
Granulo.					
Lumière					
Sel					



*Holcus lanatus* L.  
**Houlque laineuse**  
Gestreetpe witbol



Hémicryptophyte  
Mai-septembre  
Subatlantique-subméditerranéen (devenu subcosmopolite des zones océaniques tempérées).

**BIOTOPES / PHYTOSOCIOLOGIE**

Prairies eutrophes, pâtures mésotrophes, accotements routiers, parcs et jardins, layons forestiers, coupes forestières, pannes dunaires eutrophisées, friches.  
(*Potentillo anserinae*-*Polygonetalia avicularis*, *Arrhenatheretea elatioris*, *Atropetalia belladonnae*, *Melampyro pratensis*-*Holcetalia mollis*, *Convolvulo arvensis*-*Agropyron repentis*)

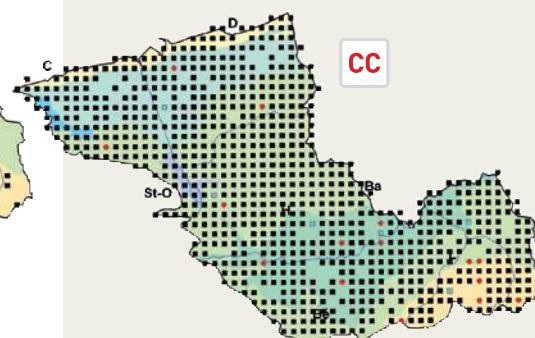
**DISTRIBUTION**

Très commun sur tout le territoire.



Photo : B. Toussaint

	--	-		+	++
Eau					
pH					
Nutriments					
Mat. org.					
Granulo.					
Lumière					
Sel					





## Holcus mollis L.

# Houlque molle

Gladde witbol



Hémicryptophyte

Juin-août

Subatlantique (subméditerranéen) (dispersé).

### BIOTOPES / PHYTOSOCIOLOGIE

Forêts, layons forestiers et clairières, haies, pâtures mésotrophes à l'abandon.

(*Melampyro pratensis*-*Holcetalia mollis*, *Quercetalia roboris*, *Nardetalia strictae*)

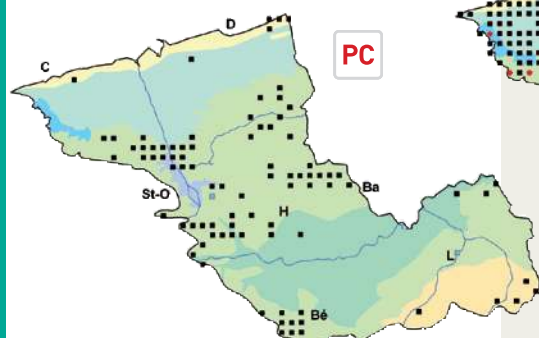
### DISTRIBUTION

Abondant dans les bois acides et les bocages du pourtour du marais audomarois, des monts de Flandre et du Béthunois. Rare ou absent ailleurs (quelques mentions peut-être suspectes sur le littoral dans des conditions écologiques non précisées).



Photo: D. Mercier

	--	-	I	+	++
Eau					
pH					
Nutriments					
Mat. org.					
Granulo.					
Lumière					
Sel					



## Hordeum murinum L.

# Orge queue-de-rat

Kruipertje



Thérophyte

Juin-automne

Subméditerranéen-méditerranéen (devenu subcosmopolite des zones tempérées chaudes).

### BIOTOPES / PHYTOSOCIOLOGIE

Trottoirs, friches, accotements routiers, dunes rudéralisées et friches sableuses.

(*Brometalia rubenti-tectorum*, *Sisymbrietalia officinalis*)

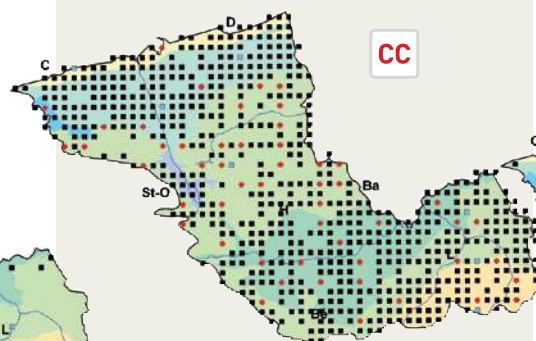
### DISTRIBUTION

Commun sur presque tout le territoire. Manque dans les secteurs boisés acides.



Photo: D. Mercier

	--	-	I	+	++
Eau					
pH					
Nutriments					
Mat. org.					
Granulo.					
Lumière					
Sel					



## Hordeum secalinum Schreb.

# Orge faux-seigle

Veldgerst



Hémicryptophyte

Mai-août

Ouest-méditerranéen-subatlantique (dispersé).

### BIOTOPES / PHYTOSOCIOLOGIE

Prairies mésotrophes à eutrophes.

(*Bromion racemosi*, *Colchico autumnalis*-*Arrhenatheron elatioris*, *Cynosurion cristati*)

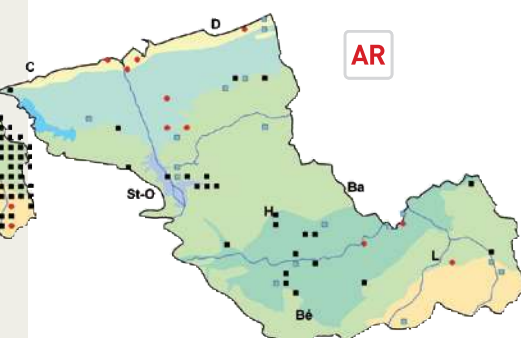
### DISTRIBUTION

Essentiellement cantonné à la plaine de la Lys et à quelques prairies du marais audomarois et de la marge de la plaine maritime. Probablement un peu sous-observé mais sans doute en régression.



Photo: D. Mercier

	--	-	I	+	++
Eau					
pH					
Nutriments					
Mat. org.					
Granulo.					
Lumière					
Sel					



# Koeleria albenscens DC. Koelérie blanchâtre

Duinfakkelgras



Hémicryptophyte  
juillet  
Atlantique.

## BIOTOPES / PHYTOSOCIOLOGIE

Pelouses dunaires.  
(*Koelerion albescentis*)

## DISTRIBUTION

Assez répandu le long du littoral mais manque dans les sites les plus anthropisés (port de Dunkerque notamment).



Photo : D. Mercier

	--	-		+	++
Eau					
pH					
Nutriments					
Mat. org.					
Granulo.					
Lumière					
Sel					



# Lagurus ovatus L. Lagure ovoïde, Queue-de-lièvre

Hazenstaart



Thérophyte  
Juin-août  
Originaire des régions (sub-)méditerranéennes et de Macaronésie. Naturalisé vers le nord le long des côtes.

## BIOTOPES / PHYTOSOCIOLOGIE

Dunes rudéralisées et friches sableuses.  
(*Laguro ovati-Bromion rigidi*)

## DISTRIBUTION

Quelques populations naturalisées sur le littoral : dunes de Sangatte, Gravelines (M.-F. BALIGA et T. CORNIER en 2003), Dunkerque (Mardyck) et dunes du Perroquet [GUÉRY 1995]. Déjà cité dans les dunes de Malo près de Dunkerque par BOULY de LESDAIN dans les années 30. Cette espèce thermophile est susceptible de s'étendre le long du littoral. Observé, à l'état d'adventice fugace, à Bailleul (B. TOUSSAINT en 1999) sur un trottoir près du domicile d'un botaniste du Conservatoire botanique !



Photo : C. Blondel

	--	-		+	++
Eau					
pH					
Nutriments					
Mat. org.					
Granulo.					
Lumière					
Sel					



# Leymus arenarius (L.) Hochst. Élyme des sables

Zandhaver



Hémicryptophyte ou géophyte  
Juillet-août  
Arctico-boréal-subocéanique, circumboréal.

## BIOTOPES / PHYTOSOCIOLOGIE

Dunes mobiles.  
(*Honckenyo peploidis-Elymetalia arenarii*)

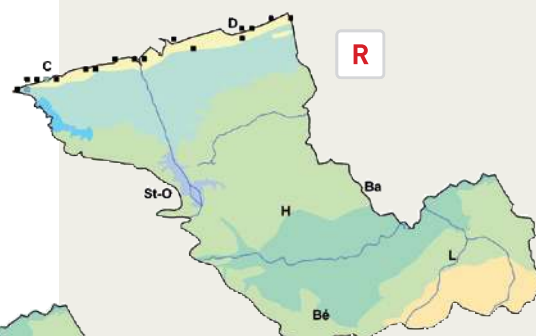
## DISTRIBUTION

Assez régulièrement distribué le long du littoral, souvent en effectifs peu importants. Depuis quelques années, cette espèce (ou un taxon voisin ?) est parfois utilisée comme plante ornementale dans les parterres municipaux.



Photo : J. Le Bail

	--	-		+	++
Eau					
pH					
Nutriments					
Mat. org.					
Granulo.					
Lumière					
Sel					





*Lolium multiflorum* Lam.  
**Ivraie multiflore,**  
Ray-grass d'Italie

Italiaans raaigras



Thérophyte ou hémicryptophyte  
Juin-octobre  
Subméditerranéen-subatlantique (devenu subcosmopolite des zones océaniques).

**BIOTOPES / PHYTOSOCIOLOGIE**

Accotements routiers, jachères, friches.  
(*Arrhenatheretea elatioris*, *Sisymbrietalia officinalis*)

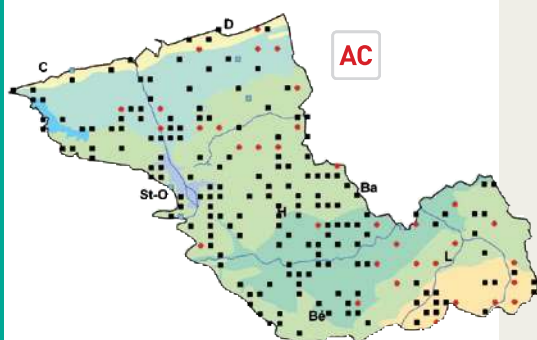
**DISTRIBUTION**

Largement distribué sur l'ensemble du territoire. Subspontané ou naturalisé. L'hybride avec *Lolium perenne* L. (= *Lolium xboucheanum* Kunth) est fréquemment semé et également plus ou moins naturalisé localement.



Photo : B. Toussaint

	--	-	I	+	++
Eau					
pH					
Nutriments					
Mat. org.					
Granulo.					
Lumière					
Sel					



*Lolium perenne* L.  
**Ivraie vivace,**  
Ray-grass commun

Engels raaigras



Hémicryptophyte  
Juin-automne  
Subatlantique-subméditerranéen (devenu subcosmopolite des zones océaniques tempérées).

**BIOTOPES / PHYTOSOCIOLOGIE**

Prairies eutrophes, accotements routiers, layons forestiers, parcs et jardins.  
(*Cynosurion cristati*, *Plantaginietalia majoris*)

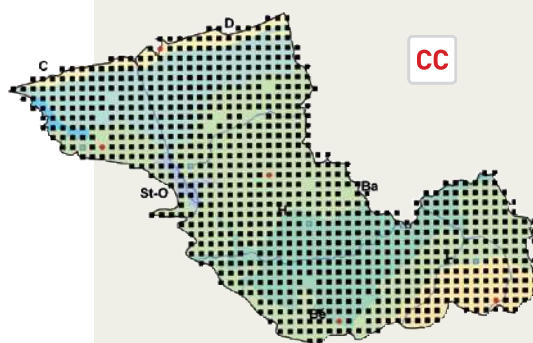
**DISTRIBUTION**

Extrêmement abondant partout.



Photo : D. Mercier

	--	-	I	+	++
Eau					
pH					
Nutriments					
Mat. org.					
Granulo.					
Lumière					
Sel					



*Melica uniflora* Retz.  
**Mélique uniflore**

Eenbloemig parelgras



Hémicryptophyte  
Mai-juin  
Subatlantique (subméditerranéen).

**BIOTOPES / PHYTOSOCIOLOGIE**

Forêts.  
(*Fagetalia sylvaticae*)

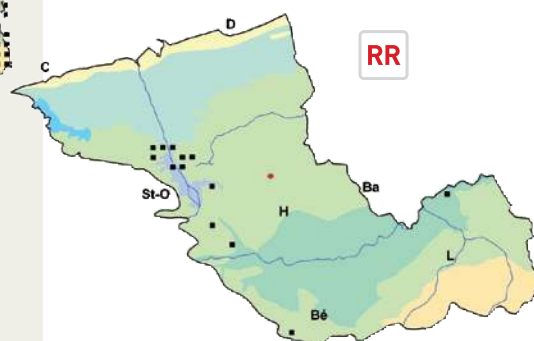
**DISTRIBUTION**

Principal noyau de populations dans les forêts du secteur d'Éperlecques-Watten. Quelques autres observations plus éparées à Arques (M.-F. BALIGA en 2003), Heuringhem (D. MERCIER en 2000), Blaringhem (B. TOUSSAINT en 1998) et dans le bois de Surgeon à Labeuvrière (B. TOUSSAINT en 1998). Une station isolée découverte à Comines (D. MERCIER en 2001). Existe peut-être encore sur le Mont des Récollets à Cassel (dernière mention en 1978 par L. DELVOSALLE).



Photo : D. Mercier

	--	-	I	+	++
Eau					
pH					
Nutriments					
Mat. org.					
Granulo.					
Lumière					
Sel					



# Mibora minima (L.) Desv. Mibore naine

Dwerggras



Thérophyte  
Mars-mai (Août-septembre)  
Atlantique-méditerranéen.

**BIOTOPES / PHYTOSOCIOLOGIE**  
Pelouses dunaires en voie de décalcification.  
(*Helianthemetea guttati*)

**DISTRIBUTION**  
Localement abondant dans les dunes du Perroquet. Un peu plus répandu dans les dunes fossiles de Ghyvelde. Déjà connu dans le secteur du Dunkerquois au XIXe siècle [VANDAMME 1860 et MASCLEF 1886].



Photo : C. Blondel

	--	-	I	+	++
Eau					
pH					
Nutriments					
Mat. org.					
Granulo.					
Lumière					
Sel					



# Micropyrum tenellum (L.) Link Micropyre délicat

Grindstijfgras



Thérophyte  
Mai-juillet  
Subméditerranéen (atlantique).

**BIOTOPES / PHYTOSOCIOLOGIE**  
Terrils.  
(*Helianthemetalia guttati*)

**DISTRIBUTION**  
Une station à l'extrême limite sud du territoire sur un terri d'Annequin près de Béthune (F. BEDOUET en 2003). Cité jadis à Leers près de Roubaix (DURIN & GÉHU 1986). Cette espèce est largement naturalisée sur les terrils acides du bassin minier du Nord - Pas de Calais.



Photo : F. Bedouet

	--	-	I	+	++
Eau					
pH					
Nutriments					
Mat. org.					
Granulo.					
Lumière					
Sel					



# Milium effusum L. Millet étalé, Millet des bois

Bosgierstgras



Hémicryptophyte  
Mai-juin  
Eurasiatique-subocéanique, circumboréal.

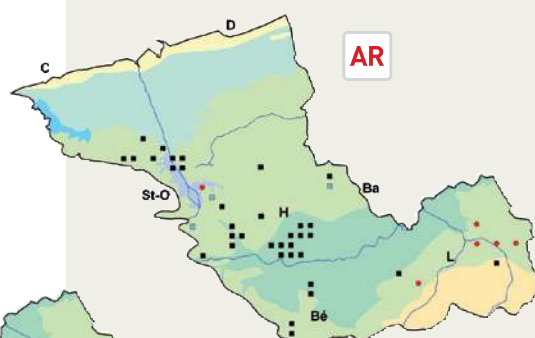
**BIOTOPES / PHYTOSOCIOLOGIE**  
Forêts, coupes forestières.  
(*Fagetalia sylvaticae*)

**DISTRIBUTION**  
Présent dans de nombreux bois des collines de Flandre intérieure et en forêt de Nieppe. Présence actuelle à confirmer dans plusieurs bois rudéralisés de la région lilloise.



Photo : J. Le Bail

	--	-	I	+	++
Eau					
pH					
Nutriments					
Mat. org.					
Granulo.					
Lumière					
Sel					





# Molinia caerulea (L.) Moench Molinie bleue

Pijpenstrootje



Hémicryptophyte cespiteux  
Juillet-septembre  
Boréo-eurasiatique (subocéanique).

## BIOTOPES / PHYTOSOCIOLOGIE

Prairies hygrophiles, layons forestiers, landes hygrophiles, landes sur sol sec, bas-marais alcalins.  
(*Molinietalia caeruleae*, *Molinio caeruleae-Quercion roboris*, *Scheuchzeria palustris-Caricetea fuscae*, *Calluno vulgaris-Ulicetea minoris*, *Sphagno-Alnion glutinosae*)

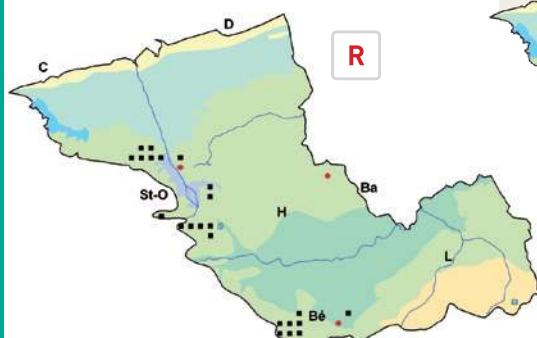
## DISTRIBUTION

Localement abondant dans les bois et les landes en périphérie du marais audomarois (collines d'Éperlecques-Watten, forêt de Rihoult-Clairmarais, plateau d'Helfaut...) et dans le Béthunois. Relictuel dans les marais tourbeux de Festubert et de Beuvry et dans le bois de la Tassonnière à Cysoing (F. DUHAMEL en 1993). Existait peut-être jadis sur les monts de Flandre (trois données géographiquement vagues, peut-être en Belgique). Toutes les populations relèvent de la sous-espèce *caerulea*.



Photo : B. Toussaint

	--	-	I	+	++
Eau					
pH					
Nutriments					
Mat. org.					
Granulo.					
Lumière					
Sel					



# Nardurus maritimus (L.) Murb. Nardure unilatéral

Eenzijdig baardbras



Thérophyte  
Mai-juillet  
Subméditerranéen.

## BIOTOPES / PHYTOSOCIOLOGIE

Terrils.  
(*Alyso alyssoidis-Sedetalia albi*)

## DISTRIBUTION

Trois populations sur schistes miniers : terril 259 de Bruay-la-Buissière (D. MERCIER en 2003), terril 56 de Verquin (F. VERLOOVE en 2000) et Saily-Labourse (H. DELACHAPPELLE en 2004).



Photo : D. Mercier

	--	-	I	+	++
Eau					
pH					
Nutriments					
Mat. org.					
Granulo.					
Lumière					
Sel					



# Nardus stricta L. Nard raide

Borstelgras



Hémicryptophyte cespiteux  
Mai-juin  
Boréo-subocéanique-préalpin.

## BIOTOPES / PHYTOSOCIOLOGIE

Pelouses acidiphiles.  
(*Nardetalia strictae*)

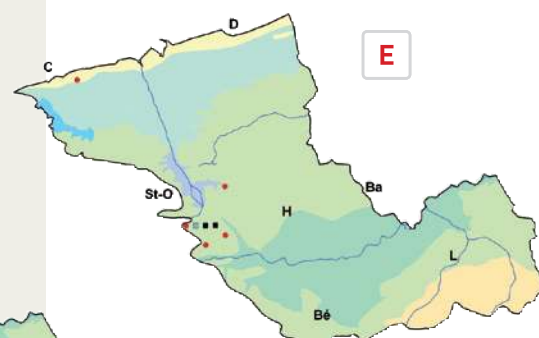
## DISTRIBUTION

Un unique noyau de population connu sur le plateau d'Helfaut (l'espèce y a nettement régressé). La donnée relative au secteur de la forêt de Rihoult-Clairmarais est suspecte (donnée IFFB sans source originelle). Observé jadis dans les dunes du Fort-Vert à Marck (L. DELVOSALLE en 1967). Signalé par BOULY de LESDAIN [1912] dans les dunes de Ghyvelde (non cartographié).



Photo : F. Dupont

	--	-	I	+	++
Eau					
pH					
Nutriments					
Mat. org.					
Granulo.					
Lumière					
Sel					



# *Parapholis strigosa* (Dum.) C.E. Hubbard **Lepture maigre**

Dunstaart



Thérophyte  
Juin-juillet  
Méditerranéen-atlantique.

## **BIOTOPES / PHYTOSOCIOLOGIE**

Prés salés, digues de front de mer. Rarement friches.

(*Saginetea maritima*)

## **DISTRIBUTION**

Limité aux secteurs littoraux du Fort-Vert, du Platier d'Oye et de Grande-Synthe (friches de l'usine Sollac). Espèce discrète, peut-être sous-observée (au Fort-Vert notamment).



Photo : D. Mercier

	--	-		+	++
Eau					
pH					
Nutriments					
Mat. org.					
Granulo.					
Lumière					
Sel					



# *Phalaris arundinacea* L. **Alpiste roseau,** Baldingère, Faux-roseau

Rietgras



Hélophyte ou hémicryptophyte  
Juin-juillet  
Boréo-eurasiatique, circumboréal (+ régions paléotropicales).

## **BIOTOPES / PHYTOSOCIOLOGIE**

Fossés, prairies hygrophiles, mégaphorbiaies, bords des eaux.

(*Phalaridion arundinaceae*, *Phragmition communis*, *Filipendulo ulmariae*-*Convolvuletea sepium*, *Alnion glutinosae*)

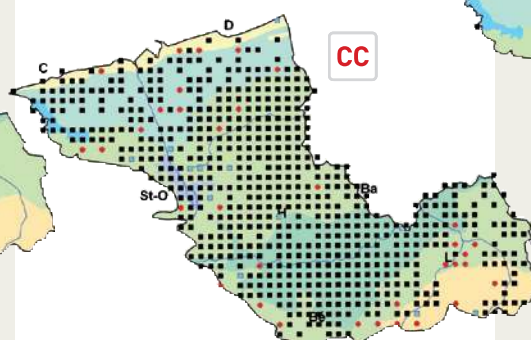
## **DISTRIBUTION**

Très commun sur presque tout le territoire. Rare sur le littoral et manquant sur les plateaux du Mélandois.



Photo : B. Toussaint

	--	-		+	++
Eau					
pH					
Nutriments					
Mat. org.					
Granulo.					
Lumière					
Sel					



# *Phalaris canariensis* L. **Alpiste des** **Canaries**

Kanariezaad



Thérophyte  
Juin-octobre  
Ouest-méditerranéen.

## **BIOTOPES / PHYTOSOCIOLOGIE**

Trottoirs, friches, décombres.  
(*Brometalia rubenti-tectorum*)

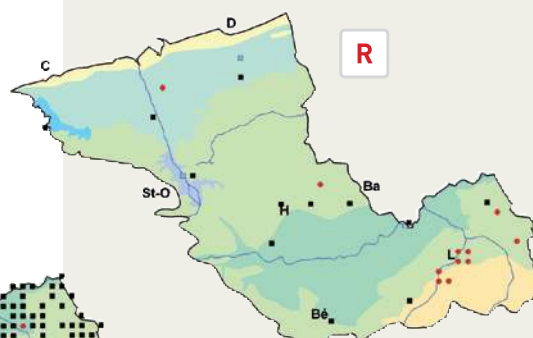
## **DISTRIBUTION**

Adventice sporadique dans les villages (entre fréquemment dans la composition des mélanges de graines pour oiseaux domestiques).



Photo : F. Bedouet

	--	-		+	++
Eau					
pH					
Nutriments					
Mat. org.					
Granulo.					
Lumière					
Sel					





## Phleum arenarium L. Fléole des sables

Zanddodengras



Thérophyte  
Mai-juin  
Atlantique-méditerranéen.

### BIOTOPES / PHYTOSOCIOLOGIE

Pelouses dunaires, dunes rudéralisées et friches sableuses.  
(*Koelerion albescentis*, *Sileno conicae*-*Cerastion semidecandri*)

### DISTRIBUTION

Très commun sur le littoral et dans les friches sableuses des polders (peut-être localement introduit avec des sables dunaires).



Photo : F. Bedouet

	--	-	I	+	++
Eau					
pH					
Nutriments					
Mat. org.					
Granulo.					
Lumière					
Sel					

AR

## Phleum nodosum L. Fléole noueuse

Klein timoteegras



Hémicryptophyte  
Juin-août  
Eurasiatique-subocéanique-subméditerranéen.

### BIOTOPES / PHYTOSOCIOLOGIE

Prairies mésotrophes à méso-eutrophes, accotements routiers, chemins herbeux, pelouses dunaires calcarifères.  
(*Sanguisorbo minoris*-*Cynosurenion cristati*, *Mesobromion erecti*, *Trifolion medii*)

### DISTRIBUTION

Assez répandu sur la majeure partie du territoire mais paraît plus rare vers l'Est. Sa présence dans la vallée de la Deûle est liée aux terrains secs des chemins de halage. Sans doute sous-observé (détection et détermination au stade végétatif délicats).



Photo : D. Mercier

	--	-	I	+	++
Eau					
pH					
Nutriments					
Mat. org.					
Granulo.					
Lumière					
Sel					

PC

## Phleum pratense L. Fléole des prés

Gewoon timoteegras



Hémicryptophyte  
Juin-août  
Boréo-eurasiatique (dispersé).

### BIOTOPES / PHYTOSOCIOLOGIE

Prairies eutrophes, accotements routiers. Fréquemment semé comme plante fourragère.  
(*Trifolio repentis*-*Phleotalia pratensis*, *Rumici obtusifolii*-*Arrhenatherenion elatioris*, *Potentillo anserinae*-*Polygonetalia avicularis*)

### DISTRIBUTION

Répandu et parfois abondant sur presque tout le territoire. Sous-observé. Des confusions avec des formes robustes de *Phleum nodosum* L. ne sont pas à exclure. La distinction entre les populations sauvages et celles résultant d'une introduction volontaire plus ou moins ancienne est impossible.



Photo : D. Mercier

	--	-	I	+	++
Eau					
pH					
Nutriments					
Mat. org.					
Granulo.					
Lumière					
Sel					

C

*Phragmites australis* (Cav.)  
Steud.

## Phragmite commun,

Roseau commun

Riet



Hélophyte ou hémicryptophyte

Juillet-octobre

Boréo-eurasiatique-subméditerranéen (devenu subcosmopolite des zones tempérées).

### BIOTOPES / PHYTOSOCIOLOGIE

Bords des eaux, fossés, roselières et cariçaies, mégaphorbiaies, forêts marécageuses, pannes dunaires, plages vertes.

(*Phragmiti australis*-*Magnocaricetea elatae*,  
*Filipendulo ulmariae*-*Convolvuletea sepium*,  
*Alnion glutinosae*)

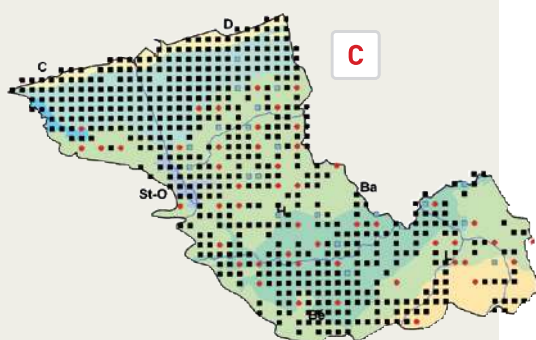
### DISTRIBUTION

Très commun presque partout, particulièrement dans les polders, les marais de Guînes et de l'Audomarois, la plaine de la Lys et les vallées de la Deûle et de la Marque. Manque dans une partie de l'agglomération lilloise et sur les plateaux du Mélandois.



Photo : B. Toussaint

	--	-	I	+	++
Eau					
pH					
Nutriments					
Mat. org.					
Granulo.					
Lumière					
Sel					



*Poa annua* L.

## Pâturin annuel

Straatgras



Thérophyte

Janvier-décembre

Boréo-eurasiatique-méditerranéen (devenu subcosmopolite).

### BIOTOPES / PHYTOSOCIOLOGIE

Accotements routiers, champs cultivés, trottoirs, parcs et jardins, prairies piétinées, vieux murs, friches.

(*Polygono arenastri*-*Poetalia annuae*,  
*Stellarietea mediae*, *Plantaginietalia majoris*)

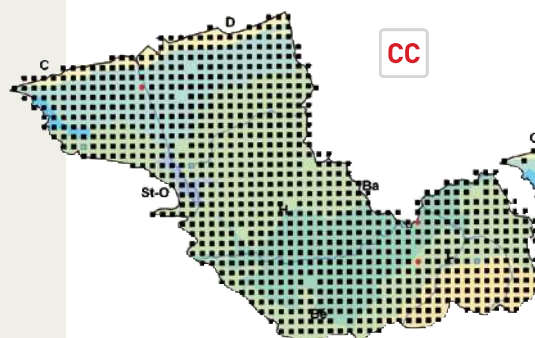
### DISTRIBUTION

Extrêmement commun partout.



Photo : C. Blondel

	--	-	I	+	++
Eau					
pH					
Nutriments					
Mat. org.					
Granulo.					
Lumière					
Sel					



*Poa bulbosa* L.

## Pâturin bulbeux

Knolbeemdgras



Hémicryptophyte

Avril-mai

Méditerranéen-subméditerranéen (continental) (dispersé).

### BIOTOPES / PHYTOSOCIOLOGIE

Pelouses dunaires. Rarement voies ferrées et abords.

(*Sedo albi*-*Scleranthetea biennis*, *Koelerio glaucae*-*Corynephoretea canescentis*)

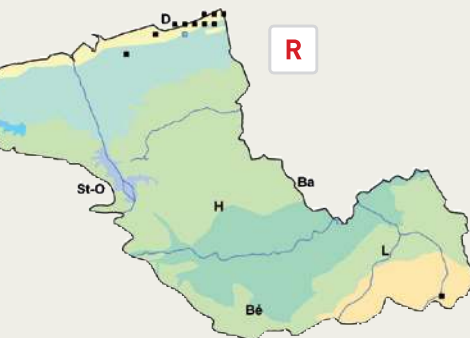
### DISTRIBUTION

Limité au littoral, avec apparemment une lacune importante entre Calais et Dunkerque (sous-observé ?). On rencontre indifféremment la variété *bulbosa* et la variété *vivipara* Koeler.



Photo : D. Mercier

	--	-	I	+	++
Eau					
pH					
Nutriments					
Mat. org.					
Granulo.					
Lumière					
Sel					





## Poa compressa L. Pâturin comprimé

Plat beemdgras



Hémicryptophyte  
Juin-juillet  
Eurasiatique (continental), circumboréal.

### BIOTOPES / PHYTOSOCIOLOGIE

Vieux murs, terrils, friches, voies ferrées et abords.  
(*Sedo albi-Scleranthetalia biennis*, *Agropyretalia intermedii-repentis*)

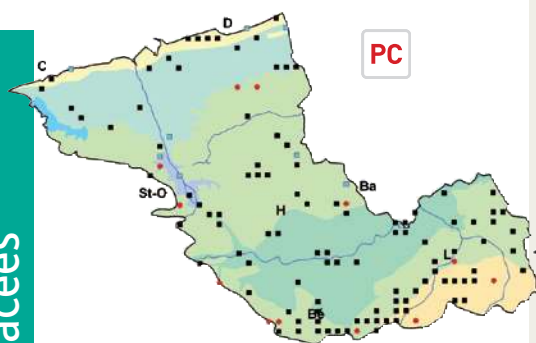
### DISTRIBUTION

Peu fréquent mais assez régulièrement réparti sur l'ensemble du territoire.



Photo : D. Mercier

	--	-	I	+	++
Eau					
pH					
Nutriments					
Mat. org.					
Granulo.					
Lumière					
Sel					



PC

## Poa nemoralis L. Pâturin des bois

Schaduwgras



Hémicryptophyte  
Juin-septembre  
Boréo-eurasiatique, circumboréal.

### BIOTOPES / PHYTOSOCIOLOGIE

Forêts, lisières forestières, haies, vieux murs, voies ferrées et abords.  
(*Quercus robur-Fagetalia sylvaticae*, *Melampyrum pratense-Holcetalia mollis*, *Cymbalaria muralis-Asplenion rutae-murariae*)

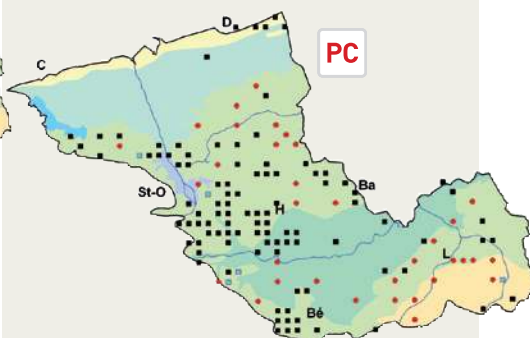
### DISTRIBUTION

Assez répandu dans les bois et les vieilles haies des collines de Flandre intérieure et en forêt de Nieppe. Rare sur le littoral dunkerquois (écologie à préciser), ponctuel dans les polders (bois des Forts) et dans le Mélantois. Manque dans les marais de Guînes et de l'Audomarois. Les populations sur les murs se rattachent au moins partiellement à la var. *firmula* Gaudin (distinction avec la var. *nemoralis* peu évidente).



Photo : D. Mercier

	--	-	I	+	++
Eau					
pH					
Nutriments					
Mat. org.					
Granulo.					
Lumière					
Sel					



PC

## Poa palustris L. Pâturin des marais

Moerasbeemdgras



Hémicryptophyte, parfois hélophyte  
Juin-août  
Boréo-eurasiatique (continental), circumboréal.

### BIOTOPES / PHYTOSOCIOLOGIE

Friches, voies ferrées et abords, terrils.  
(*Magnocaricion elatae*, *Alnion glutinosae*)

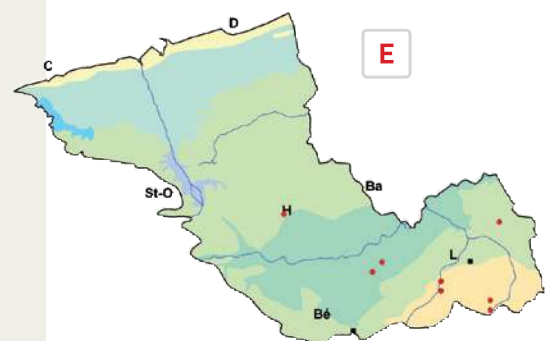
### DISTRIBUTION

Observé uniquement en situation rudérale dans quelques stations : Saily-Labourse (B. TOUSSAINT en 1998), gare de Lille Saint-Sauveur (D. MERCIER en 2002). Quelques mentions anciennes à Hazebrouck, dans la plaine de la Lys (secteur de Laventie) et en région lilloise (vallée de la Deûle et de la Marque notamment).



Photo : D. Mercier

	--	-	I	+	++
Eau					
pH					
Nutriments					
Mat. org.					
Granulo.					
Lumière					
Sel					



E

*Poa pratensis* L. subsp.  
*angustifolia* (L.) Gaudin  
**Pâturin à  
feuilles étroites**

Smal beemdgras



Hémicryptophyte  
Mai-juillet  
Eurasiatique-subméditerranéen.

**BIOTOPES / PHYTOSOCIOLOGIE**

Friches, voies ferrées et abords, pelouses et prairies dunaires.  
(*Agropyretalia intermedii-repentis*, *Origane-talia vulgaris*, *Brometalia erecti*)

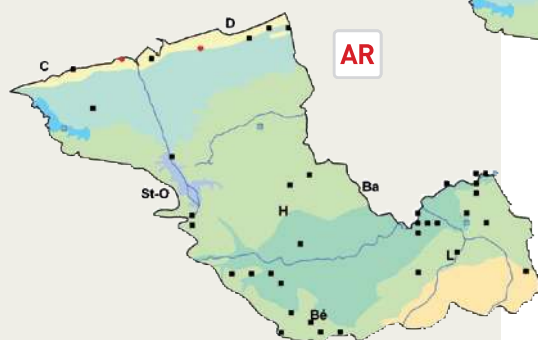
**DISTRIBUTION**

Noté çà et là dans des stations sèches à l'intérieur des terres (friches ferroviaires notamment). L'identité taxonomique exacte de certaines de ces populations mériterait sans doute d'être vérifiée. Relevé çà et là sur le littoral au sein de pelouses ou de friches sableuses.



Photo : D. Mercier

	--	-	I	+	++
Eau					
pH					
Nutriments					
Mat. org.					
Granulo.					
Lumière					
Sel					



*Poa pratensis* L. subsp.  
*latifolia* (Weihe) Schübl. et  
Martens  
**Pâturin à  
larges feuilles**



Hémicryptophyte  
Mai-juillet  
Distribution mal connue.

**BIOTOPES / PHYTOSOCIOLOGIE**

Pelouses dunaires, plages vertes. Rarement friches.  
(*Koelerion albescentis*, *Glaucum maritima*, *Juncus maritimi*)

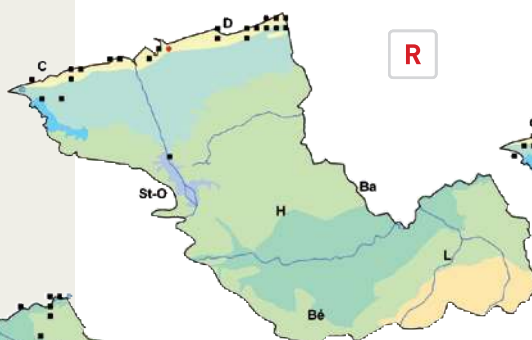
**DISTRIBUTION**

Localement répandu sur le littoral et dans les friches sableuses du Calais. Une observation à l'intérieur des terres sur des dépôts de sables maritimes à Watten (F. THÉRÈSE et D. MERCIER en 2003). Il est probable que toutes ces populations soient rattachables à la variété *maritima* Corb.



Photo : D. Mercier

	--	-	I	+	++
Eau					
pH					
Nutriments					
Mat. org.					
Granulo.					
Lumière					
Sel					



*Poa pratensis* L. subsp.  
*pratensis*  
**Pâturin des prés**

Veldbeemdgras



Hémicryptophyte  
Mai-juillet  
Eurasiatique (continental) (subméditerranéen).

**BIOTOPES / PHYTOSOCIOLOGIE**

Accotements routiers, prairies plutôt eutrophes, parcs et jardins, friches, voies ferrées et abords, dunes eutrophisées.  
(*Arrhenatheretea elatioris*, *Trifolium medii*, *Geranietea sanguinei*)

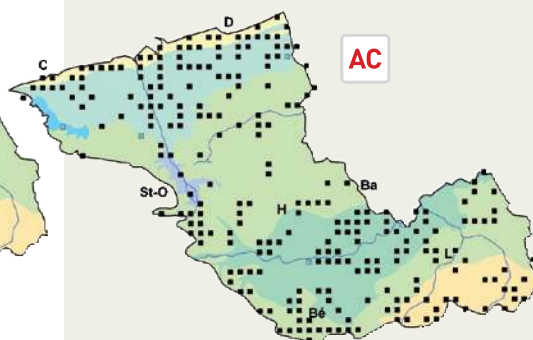
**DISTRIBUTION**

Fréquent sur tout le territoire. Certainement largement sous-observé (nombreuses déterminations au niveau spécifique à rapporter à cette sous-espèce).



Photos : D. Mercier

	--	-	I	+	++
Eau					
pH					
Nutriments					
Mat. org.					
Granulo.					
Lumière					
Sel					





## *Poa trivialis* L. Pâturin commun

Ruw beemdgras



Hémicryptophyte

Mai-juillet

Boréo-eurasiatique (continental), circumbo-  
réal.

### BIOTOPES / PHYTOSOCIOLOGIE

Prairies eutrophes, accotements routiers, haies, layons forestiers, forêts, bords des eaux, dunes rudéralisées et friches sableuses.

(*Potentillo anserinae*-*Polygonetalia avicularis*, *Arrhenatheretea elatioris*, *Galio aparines*-*Urticetea dioicae*)

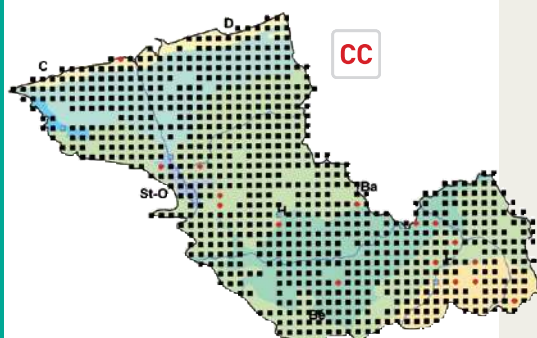
### DISTRIBUTION

Extrêmement fréquent sur tout le territoire (subsp. *trivialis*). La sous-espèce *sylvicola* (Guss.) Lindb. f. a été signalée historiquement à Dunkerque et ses environs dans les dunes et friches sableuses [BOULY de LESDAIN 1934] mais ce seraient plutôt des formes intermédiaires avec la sous-espèce type qui auraient été observées [PORTAL 2005].



Photos : D. Mercier

	--	-		+	++
Eau					
pH					
Nutriments					
Mat. org.					
Granulo.					
Lumière					
Sel					



## *Puccinellia distans* (L.) Parl. Atropis distant

Stomp kweldergras



Hémicryptophyte ou thérophYTE

Juin-automne

Eurasiatique-méditerranéen (dispersé).

### BIOTOPES / PHYTOSOCIOLOGIE

Accotements routiers (zones d'accumulation des sels de déneigement).

(*Puccinellio maritimae*-*Spergularienion salinae*)

### DISTRIBUTION

Particulièrement abondant le long de la RD642 (ex RN42) entre Saint-Omer et Bailleul. Signalé dans de nombreuses autres localités. En extension récente (probablement sous-observé). Présence actuelle dans ses habitats primaires de bord de mer non confirmée.



Photo : B. Toussaint

	--	-		+	++
Eau					
pH					
Nutriments					
Mat. org.					
Granulo.					
Lumière					
Sel					



## *Puccinellia maritima* (Huds.) Parl. Atropis maritime

Gewoon kweldergras



Hémicryptophyte

Juin-automne

Eurasiatique.

### BIOTOPES / PHYTOSOCIOLOGIE

Prés salés et plages vertes.

(*Puccinellion maritimae*)

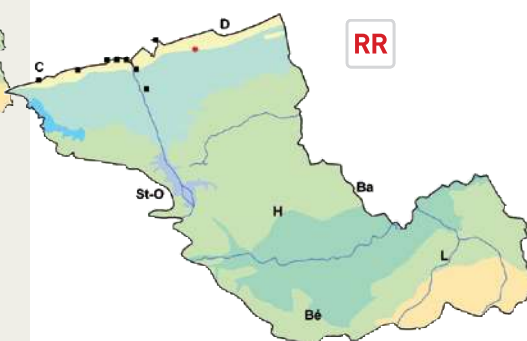
### DISTRIBUTION

Rare sur le littoral : port de Calais (B. TOUSSAINT en 1999), plages vertes du Fort-Vert (vraisemblablement sous-observé), Platier d'Oye, jetée du Clipon (B. TOUSSAINT en 1999). Également présent de long de l'Aa entre Bourbourg (D. MERCIER en 2002) et l'embouchure. Non confirmé récemment à Dunkerque et ses environs.



Photos : D. Mercier

	--	-		+	++
Eau					
pH					
Nutriments					
Mat. org.					
Granulo.					
Lumière					
Sel					



*Setaria pumila* (Poiret)

Roem. et Schult.

## Sétaire glauque

Geelrode naalbaar

I RR

Thérophyte

Juillet-octobre

Subméditerranéen-méditerranéen (continental) (devenu subcosmopolite des zones tempérées chaudes).

### BIOTOPES / PHYTOSOCIOLOGIE

Friches.

(*Panico crus-galli-Setarion viridis*, *Sisymbrieta officinalis*)

### DISTRIBUTION

Très rare : Helfaut (F. BEDOUET en 2002), Aire-sur-la-Lys (D. MERCIER en 1999). Signalé jadis à Béthune [MASCLEF 1886] et à Lille et ses environs [MASCLEF 1886 et FOCKEU 1901].



Photo : F. Bedouet

	--	-	I	+	++
Eau					
pH					
Nutriments					
Mat. org.					
Granulo.					
Lumière					
Sel					



*Setaria verticillata* (L.)

Beauv.

## Sétaire verticillée

Kransnaalbaar

I AC

Thérophyte

Juin-septembre

Subméditerranéen-méditerranéen (devenu subcosmopolite des zones tempérées chaudes).

### BIOTOPES / PHYTOSOCIOLOGIE

Champs cultivés (surtout maïs, cultures sarclées et maraîchages), friches, accotements routiers.

(*Panico crus-galli-Setarion viridis*, *Sisymbrieta officinalis*)

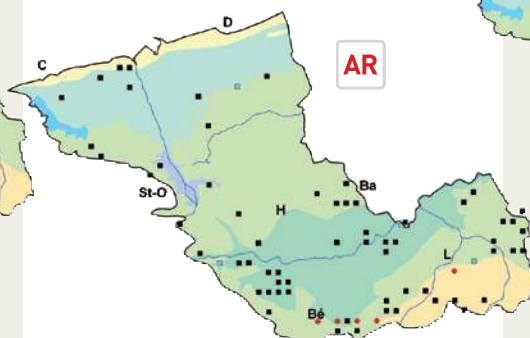
### DISTRIBUTION

Dispersé sur la quasi-totalité du territoire mais absent ou très rare sur le littoral et dans la partie est des collines de Flandre intérieure. Probablement sous-observé. La variété *verticillata* est largement répandue. La variété *ambigua* (Guss.) Parl. n'est pour l'instant connue que dans le secteur de Béthune.



Photo : C. Blordel

	--	-	I	+	++
Eau					
pH					
Nutriments					
Mat. org.					
Granulo.					
Lumière					
Sel					



*Setaria viridis* (L.) Beauv.

## Sétaire verte

Groene naalbaar

I AR

Thérophyte

Juillet-septembre

Eurasiatique-méditerranéen.

### BIOTOPES / PHYTOSOCIOLOGIE

Champs cultivés (surtout maïs, cultures sarclées et maraîchages), friches, accotements routiers.

(*Panico crus-galli-Setarion viridis*, *Sisymbrieta officinalis*)

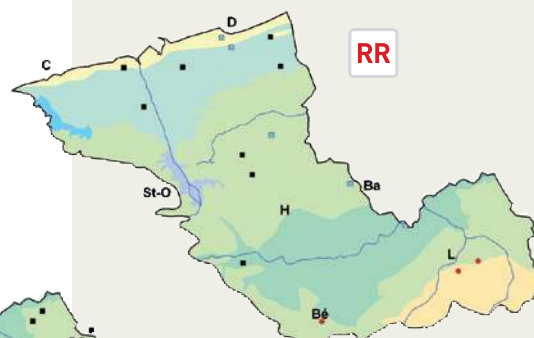
### DISTRIBUTION

Apparemment très rare dans le territoire de l'Atlas. Manque dans de nombreux secteurs (en particulier à l'est d'Hazebrouck).



Photos : D. Mercier

	--	-	I	+	++
Eau					
pH					
Nutriments					
Mat. org.					
Granulo.					
Lumière					
Sel					





*Spartina townsendii* H. et J. Groves

## Spartine anglaise

Engels slijkgas

N RR

Hélophyte

Juillet-octobre

Plante d'origine hybride résultant du croisement entre *S. maritima* (Curt.) Fernald (indigène en Europe) et *S. alterniflora* Loisel. (d'origine américaine).

### BIOTOPES / PHYTOSOCIOLOGIE

Prés salés.

(*Spartinion anglicae*)

### DISTRIBUTION

Limité aux secteurs littoraux du Fort-Vert et du Platier d'Oye (estuaire de l'Aa). La variété *anglica* (C.E. Hubbard) Lambinon et Maquet, tétraploïde fertile, est abondante dans ces stations mais des individus pouvant se rattacher à la variété *townsendii* (diploïde stérile) ont été repérés au Platier d'Oye (à confirmer par des comptages chromosomiques).



Photo F. Thérèse:

	--	-		+	++
Eau					
pH					
Nutriments					
Mat. org.					
Granulo.					
Lumière					
Sel					

*Trisetum flavescens* (L.)

Beauv.

## Trisetè jaunâtre,

Avoine jaunâtre

Goudhaver

I AC

Hémicryptophyte

Juin-juin

Préalpin-subméditerranéen (subatlantique).

### BIOTOPES / PHYTOSOCIOLOGIE

Prairies mésotrophes (généralement fauchées), layons forestiers.

(*Arrhenatheretalia elatioris*)

### DISTRIBUTION

Abondant dans les dunes du Calaisis jusqu'à l'embouchure de l'Aa ; beaucoup plus rare plus à l'Est sur le littoral. Quelques stations aux alentours du marais audomarois. Une population isolée en forêt de Nieppe. Peut-être introduit au bois des Forts au sud de Dunkerque. Présence actuelle à confirmer en région lilloise.



Photo : C. Blondel

	--	-		+	++
Eau					
pH					
Nutriments					
Mat. org.					
Granulo.					
Lumière					
Sel					

*Vulpia bromoides* (L.) S.F.

Gray

## Vulpie queue-d'écureuil

Eekhoorngras

I AR

Thérophyte

Mai-juillet

Méditerranéen (atlantique) (devenu subcosmopolite des régions tempérées chaudes).

### BIOTOPES / PHYTOSOCIOLOGIE

Pelouses acidiphiles, pelouses dunaires, terils.

(*Helianthemetalia guttati*)

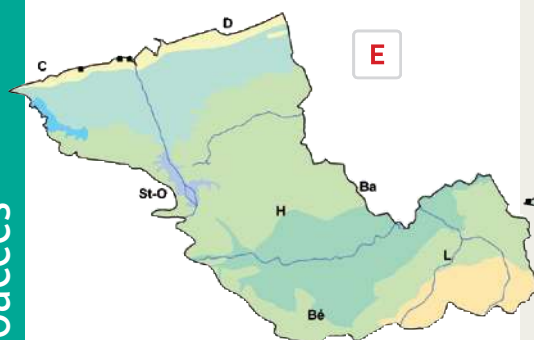
### DISTRIBUTION

Limité à quelques sites littoraux, aux buttes acides du pourtour du marais audomarois et des monts de Flandre (Mont des Cats, B. TOUSSAINT et coll. en 2002) et à quelques terils du Béthunois. Quelques mentions anciennes, peut-être douteuses, dans la plaine de la Lys et à Mouvaux dans l'agglomération lilloise.

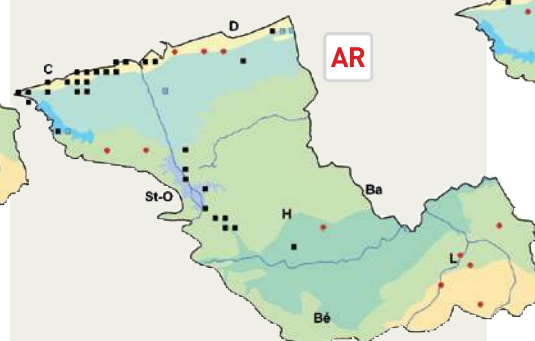


Photo : D. Mercier

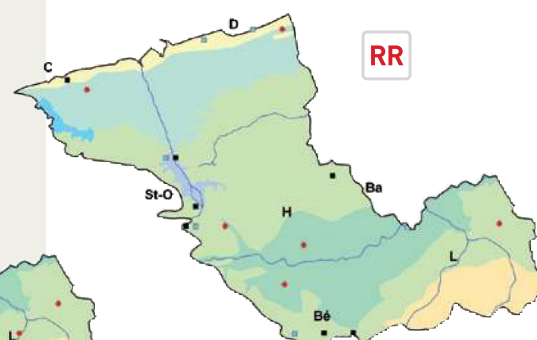
	--	-		+	++
Eau					
pH					
Nutriments					
Mat. org.					
Granulo.					
Lumière					
Sel					



E



AR



RR

*Vulpia ciliata* Dum. subsp. *ambigua* (Le Gall) Stace et Auquier

## Vulpie ambiguë

Duinlangbaardgras

I AR

Thérophyte  
Mai-juin  
Méditerranéen-atlantique.

### BIOTOPES / PHYTOSOCIOLOGIE

Pelouses dunaires, dunes rudéralisées et friches sableuses. Rarement terrils et accotements routiers.  
(*Brometalia rubenti-tectorum*)

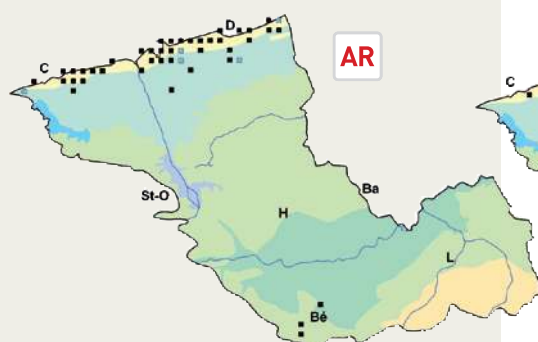
### DISTRIBUTION

Très fréquent sur le littoral et ses environs. Rare dans l'intérieur des terres : terril à Annezin (D. MERCIER en 2003), Fouquereuil (id.) et accotement routier à Gosnay (id.).



Photo : D. Mercier

	--	-	I	+	++
Eau					
pH					
Nutriments					
Mat. org.					
Granulo.					
Lumière					
Sel					



*Vulpia ciliata* Dum. subsp. *ciliata*

## Vulpie ciliée

Gewimperd langbaardgras

N? RR

Thérophyte  
Mai-juillet  
Subméditerranéen.

### BIOTOPES / PHYTOSOCIOLOGIE

Dunes rudéralisées et friches sableuses.  
(*Brometalia rubenti-tectorum*)

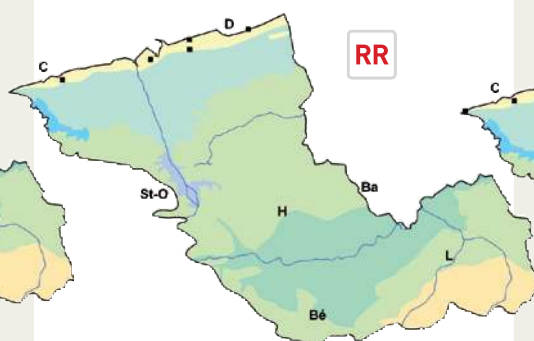
### DISTRIBUTION

Quelques stations sur le littoral : Calais (D. MERCIER en 2003), Gravelines (D. MERCIER en 2003), Grande-Synthe (B. TOUSSAINT et G. VERMERSCH en 2002 et D. MERCIER en 2003) et Fort des Dunes à Leffrinckoucke (F. TRUANT en 1999). Probablement sous-observé mais peut-être apparu récemment (pas de mentions anciennes).



Photo : D. Mercier

	--	-	I	+	++
Eau					
pH					
Nutriments					
Mat. org.					
Granulo.					
Lumière					
Sel					



*Vulpia fasciculata* (Forssk.) Fritsch

## Vulpie à une glume

Dicht langbaardgras

I RR

Thérophyte  
Mai-juillet  
Méditerranéen-atlantique.

### BIOTOPES / PHYTOSOCIOLOGIE

Pelouses dunaires.  
(*Brometalia rubenti-tectorum*)

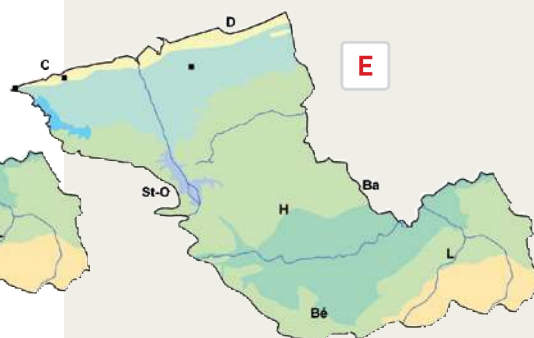
### DISTRIBUTION

Signalé dans les dunes de Sangatte (B. TOUSSAINT et D. MERCIER en 1999), à Calais (D. MERCIER en 2001) et à Grande-Synthe (E. D'HAINNE en 1997). Sans doute en extension. Distinction avec *V. membranacea* (L.) Dum. délicate (certaines stations seraient peut-être à confirmer).



Photo : D. Mercier

	--	-	I	+	++
Eau					
pH					
Nutriments					
Mat. org.					
Granulo.					
Lumière					
Sel					





*Vulpia membranacea* (L.)  
Dum.

## Vulpie à longues arêtes

Langgenaald langbaardgras



Thérophyte  
Mai-juillet  
Méditerranéen-atlantique.

### BIOTOPES / PHYTOSOCIOLOGIE

Pelouses dunaires.  
(*Brometalia rubenti-tectorum*)

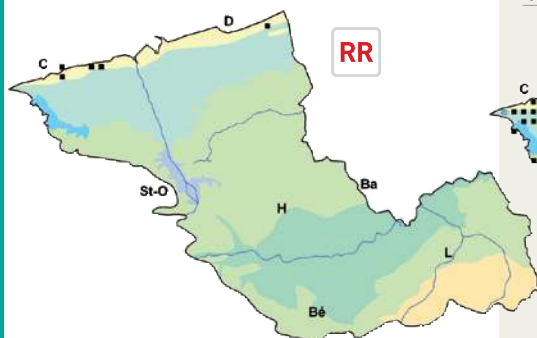
### DISTRIBUTION

Observé à Calais (D. MERCIER en 1999 et 2001), avec *V. fasciculata* (Forssk.) Fritsch, à Oye-Plage (B. TOUSSAINT en 1999) et à Zuydcoote près de Dunkerque (F. MARTIN en 1996). Probablement sous-observé (en extension probable).



Photo : D. Mercier

	--	-	I	+	++
Eau					
pH					
Nutriments					
Mat. org.					
Granulo.					
Lumière					
Sel					



*Vulpia myuros* (L.) C.C.  
Gmel.

## Vulpie queue-de-rat

Gewoon langbaardgras



Thérophyte  
Juin-automne  
Méditerranéen-subméditerranéen (devenu sub-cosmopolite).

### BIOTOPES / PHYTOSOCIOLOGIE

Accotements routiers, trottoirs, friches, voies ferrées et abords, pelouses dunaires.  
(*Helianthemetalia guttati*, *Sisymbrietalia officinalis*)

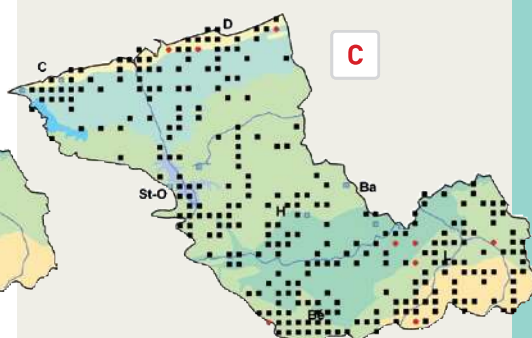
### DISTRIBUTION

Très répandu sur quasi tout le territoire (non observé dans les zones prospectées tardivement en saison). Seule la variété *myuros* a été relevée.



Photo : C. Blondel

	--	-	I	+	++
Eau					
pH					
Nutriments					
Mat. org.					
Granulo.					
Lumière					
Sel					



*Groenlandia densa* (L.)

Fourr.

## Groenlandie dense,

Potamot dense

Paarbladig fonteinkruid



Hydrogéophyte

Mai-septembre

Subatlantique-subméditerranéen.

### BIOTOPES / PHYTOSOCIOLOGIE

Canaux et watergangs, mares, sources.  
(*Potametalia pectinati*)

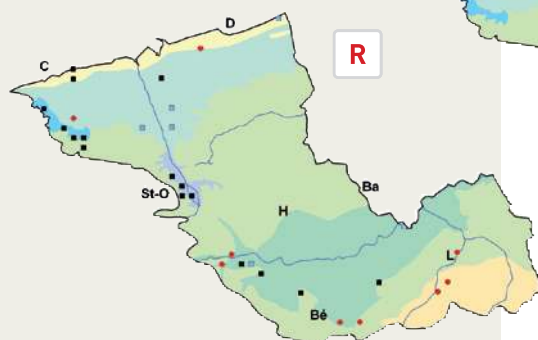
### DISTRIBUTION

Encore assez présent localement dans les marais de Guînes et de l'Audomarois, dans les zones de résurgences phréatiques (contact avec la nappe de la craie du plateau de l'Artois). Rare sur le littoral (Fort-Vert et dune du Perroquet) et en marge sud de la plaine de la Lys. En voie de disparition dans les polders. Jadis signalé dans les marais d'Emmerin (BOULAY 1879) et de Lille [FOCKEU 1901].



Photo : T. Pattyn

	--	-	I	+	++
Eau					
pH					
Nutriments					
Mat. org.					
Granulo.					
Lumière					
Sel					



*Potamogeton alpinus* Balb.

## Potamot des Alpes

Rossig fonteinkruid



Hydrogéophyte

Juin-août

Boréo-eurasiatique (subocéanique), circum-boréal.

### BIOTOPES / PHYTOSOCIOLOGIE

Canaux et watergangs.  
(*Potametalia pectinati*)

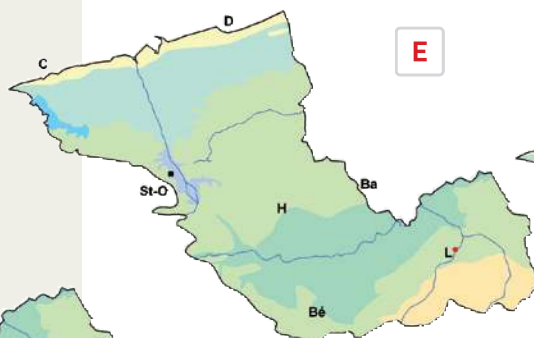
### DISTRIBUTION

Une grosse touffe (un pied unique ?) découverte à Tilques dans le marais audomarois (D. MERCIER et F. THÉRÈSE en 2002), dans un watergang alimenté par des eaux riches en bases d'origine phréatique. Cité historiquement dans les fossés des fortifications de Lille [BOULAY 1879].



Photo : T. Pattyn

	--	-	I	+	++
Eau					
pH					
Nutriments					
Mat. org.					
Granulo.					
Lumière					
Sel					



*Potamogeton berchtoldii*

Fieb.

## Potamot de Berchtold

Klein fonteinkruid



Hydrothérophyte

Juin-août

(Boréo-) Eurasiatique-subocéanique, circum-boréal.

### BIOTOPES / PHYTOSOCIOLOGIE

Canaux et watergangs, fossés.  
(*Potamion pectinati*)

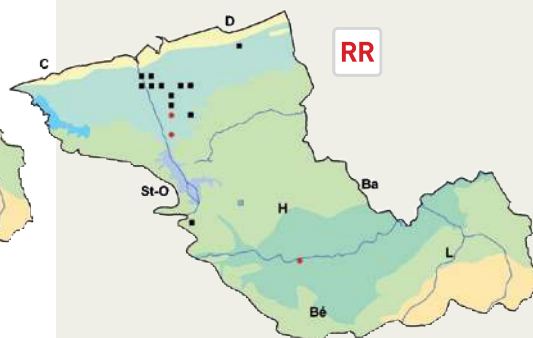
### DISTRIBUTION

Un noyau de populations assez important dans les polders. Cité également sur le plateau d'Helfaut et à Ebblinghem. À rechercher dans la plaine de la Lys (cité à Haverskerque par L. DELVOSALLE en 1972). Probablement sous-observé, notamment dans les polders, suite à des confusions avec *P. pusillus* L. très voisin morphologiquement.



Photo : T. Pattyn

	--	-	I	+	++
Eau					
pH					
Nutriments					
Mat. org.					
Granulo.					
Lumière					
Sel					





# Potamogeton coloratus Hornem. Potamot coloré

Weegbreefonteinkruid



Hydrogéophyte  
Juin-septembre  
Subatlantique-subméditerranéen.

**BIOTOPES / PHYTOSOCIOLOGIE**  
Pannes dunaires, tourbières alcalines.  
(*Potamion polygonifolii*)

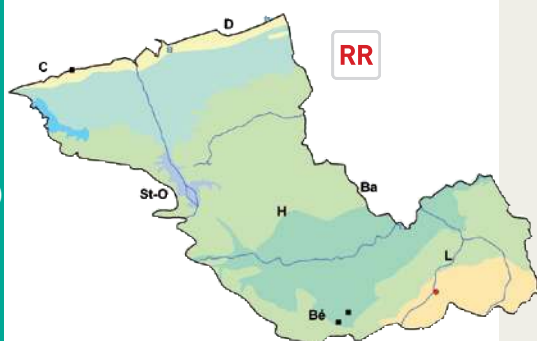
## DISTRIBUTION

Très rare : Fort-Vert, dune Marchand (F. TRUANT en 1996 et 1999), marais de Bellen-ville à Beuvry (F. HENDOUX en 1993 et 1995) et marais de Festubert (F. HENDOUX et J.-P. MATYSIAK en 1993). Observé en 1992 par V. LEVIVE dans un trou de bombe au Clipon [LEVIVE 1994]. Présence à confirmer dans les marais de Guînes [LEVIVE 1996]. Cité historiquement dans les marais tourbeux d'Emmerin [GODON 1909].



Photo : T. Pattyn

	--	-		+	++
Eau					
pH					
Nutriments					
Mat. org.					
Granulo.					
Lumière					
Sel					



RR

# Potamogeton crispus L. Potamot crépu

Gekroesd fonteinkruid



Hydrogéophyte  
Mai-juillet  
Eurasiatique (subocéanique) (devenu subcos-mopolite).

**BIOTOPES / PHYTOSOCIOLOGIE**  
Canaux et watergangs, mares et abreuvoirs, étangs, rivières et becsques.  
(*Potametalia pectinati*)

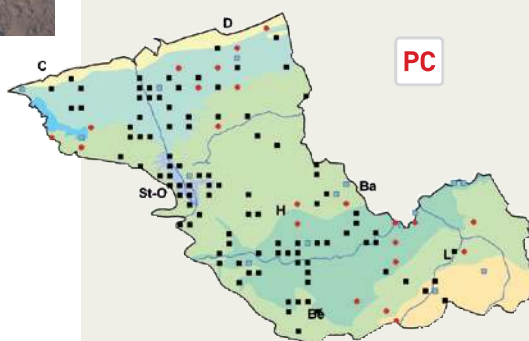
## DISTRIBUTION

Assez largement distribué sur la majeure partie du territoire. Très rare ou absent sur le littoral, les plateaux du Mélantois, dans la vallée de la Marque et en agglomération lilloise. Présence actuelle à confirmer dans le marais de Guînes.



Photo : B. Toussaint

	--	-		+	++
Eau					
pH					
Nutriments					
Mat. org.					
Granulo.					
Lumière					
Sel					



PC

# Potamogeton friesii Rupr. Potamot de Fries

Puntig fonteinkruid



Hydrothérophyte  
Juin-septembre  
Boréo-eurasiatique, circumboréal.

**BIOTOPES / PHYTOSOCIOLOGIE**  
Canaux et watergangs, fossés.  
(*Potamion pectinati*)

## DISTRIBUTION

Quelques populations retrouvées récem-ment dans la partie occidentale du marais audomarois, alimentée par des eaux d'origine phréatique. Existe peut-être encore dans le secteur des marais de Guînes mais sans doute disparu des polders (noté dans le watergang "Le Vliet" au début des années 80). Plusieurs mentions historiques à Lille et ses environs.



Photo : T. Pattyn

	--	-		+	++
Eau					
pH					
Nutriments					
Mat. org.					
Granulo.					
Lumière					
Sel					



E

# Potamogeton gramineus L.

## Potamot graminée

Ongelijkbladig fonteinkruid



Hydrogéophyte  
Juin-août  
Boréal, circumboréal.

### BIOTOPES / PHYTOSOCIOLOGIE

Mares de chasse et plans d'eau saumâtres.  
(*Potamion polygonifolii*, *Littorelletalia uniflorae*)

### DISTRIBUTION

Une station découverte récemment dans une mare du secteur du Fort-Vert à Calais (D. MERCIER en 2001). Cité jadis dans le marais audomarois (encore signalé dans les années 60 à Watten), à Salomé [MASCLEF 1886] et dans les marais tourbeux d'Emmerin [GODON 1909]. À rechercher dans les dunes du Dunkerquois.



Photo : F. Spinelli-Dhuicq

	--	-	I	+	++
Eau					
pH					
Nutriments					
Mat. org.					
Granulo.					
Lumière					
Sel					



# Potamogeton lucens L.

## Potamot luisant

Glanzig fonteinkruid



Hydrogéophyte  
Juin-septembre  
Eurasiatique (subocéanique) subméditerranéen, circumboréal.

### BIOTOPES / PHYTOSOCIOLOGIE

Canaux et watergangs, étangs.  
(*Potametalia pectinati*)

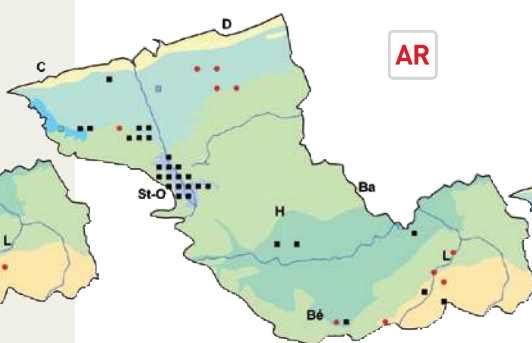
### DISTRIBUTION

Encore localement abondant dans le marais audomarois et dans les secteurs d'Audruicq et d'Ardres. Très rare dans la plaine de la Lys : abords de la forêt de Nieppe, marais de Festubert (B. TOUSSAINT et J.-P. MATYSIAK en 1997) et Houplines (F. HENDOUX en 1997). Un noyau relictuel de populations dans la vallée de la Deûle à Seclin, Santes (S. NEF en 2002) et Don (C. BLONDEL en 2006 - non cartographié). Semble avoir sensiblement régressé dans les polders.



Photo : F. Bedouet

	--	-	I	+	++
Eau					
pH					
Nutriments					
Mat. org.					
Granulo.					
Lumière					
Sel					



# Potamogeton natans L.

## Potamot nageant

Drijvend fonteinkruid



Hydrogéophyte  
Juin-août  
Eurasiatique (subocéanique-subméditerranéen), circumboréal.

### BIOTOPES / PHYTOSOCIOLOGIE

Canaux et watergangs, mares et abreuvoirs.  
(*Nymphaeion albae*)

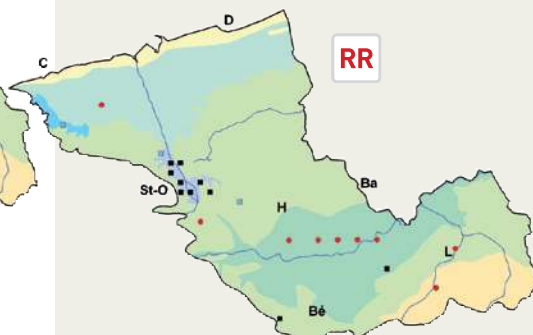
### DISTRIBUTION

Assez répandu dans certains secteurs du marais audomarois. Connue également dans le marais de Guînes (F. HENDOUX en 1995). Une station isolée dans un étang à Fromelles. L'espèce était apparemment encore assez fréquente dans les années 60-70 dans la plaine de la Lys (notamment aux abords de la forêt de Nieppe). Signalé jadis dans les marais d'Emmerin [BOULAY 1879]. Quelques populations de potamots à larges feuilles flottantes sont connues dans des mares entre Saint-Omer et Hazebrouck. Il est probable que la plupart d'entre elles correspondent à *P. natans*.



Photo : D. Mercier

	--	-	I	+	++
Eau					
pH					
Nutriments					
Mat. org.					
Granulo.					
Lumière					
Sel					





# Potamogeton obtusifolius Mert. et Koch Potamot à feuilles obtuses

Stomp fonteinkruid



Hydrothérophyte  
Juin-septembre  
Eurasiatique (subocéanique), circumboréal.

## BIOTOPES / PHYTOSOCIOLOGIE

Canaux et watergangs.  
(*Potamion pectinati*)

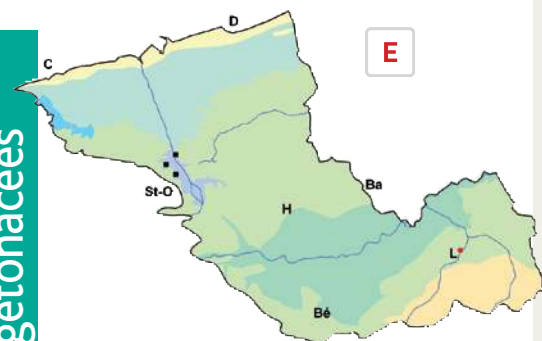
## DISTRIBUTION

Quelques petites populations dispersées dans la partie nord-occidentale du marais audomarois (D. MERCIER et coll. en 2003) sur les communes de Watten, Éperlecques et Serques. Signalé jadis à Lille [FOCKEU 1901].



Photo : D. Mercier

	--	-	I	+	++
Eau					
pH					
Nutriments					
Mat. org.					
Granulo.					
Lumière					
Sel					



# Potamogeton pectinatus L. Potamot pectiné

Schedefonteinkruid



Hydrogéophyte  
Juin-septembre  
Eurasiatique-méditerranéen (devenu cosmopolite).

## BIOTOPES / PHYTOSOCIOLOGIE

Canaux et watergangs, étangs (parfois un peu saumâtres), mares et abreuvoirs, rivières et becques. Rarement fossés.  
(*Potametalia pectinati*, *Zannichellion pedicellatae*)

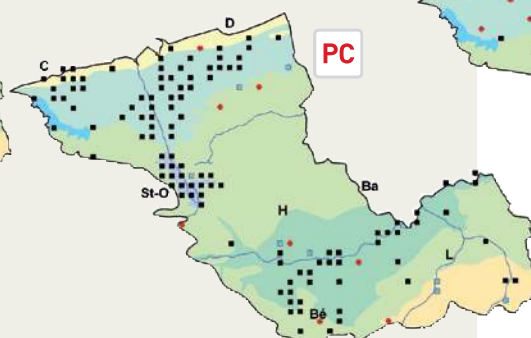
## DISTRIBUTION

Répanu dans le réseau hydrographique et les mares des polders, du marais audomarois et de la plaine de la Lys. Plus rare sur le littoral, dans le marais de Guînes et dans les vallées de la Deûle et de la Marque (sous-observé ?). Manque presque totalement dans les collines de Flandre intérieure.



Photo : T. Patyn

	--	-	I	+	++
Eau					
pH					
Nutriments					
Mat. org.					
Granulo.					
Lumière					
Sel					



# Potamogeton perfoliatus L. Potamot perfolié

Doorgroeid fonteinkruid



Hydrogéophyte  
Juin-août  
Boréo-eurasiatique, circumboréal.

## BIOTOPES / PHYTOSOCIOLOGIE

Canaux et watergangs, étangs.  
(*Potamion pectinati*)

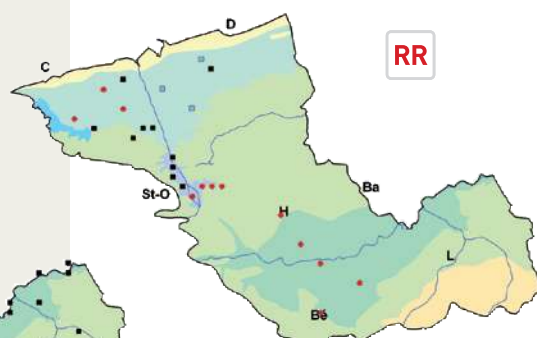
## DISTRIBUTION

Essentiellement limité aux zones d'alimentation phréatique du marais audomarois et du secteur d'Audruicq et d'Ardres (peut-être sous-observé dans le marais de Guînes). Sans doute en régression dans les polders (aujourd'hui essentiellement observé dans les étangs). Semble disparu de la plaine de la Lys (non observé après 1980).



Photo : J. Le Bail

	--	-	I	+	++
Eau					
pH					
Nutriments					
Mat. org.					
Granulo.					
Lumière					
Sel					



# Potamogeton polygonifolius Pourr. Potamot à feuilles de renouée

Duizendknoopfonteinkruid



Hydrogéophyte  
Mai-septembre  
Subatlantique (subméditerranéen) (+ est de l'Amérique du Nord).

## BIOTOPES / PHYTOSOCIOLOGIE

Mares.  
(*Potamion polygonifolii*, *Littorelletalia uniflorae*)

## DISTRIBUTION

Essentiellement cantonné au plateau d'Helfaut. Découvert très récemment dans quelques mares du bois des Dames (Conservatoire des sites naturels du Nord et du Pas-de-Calais en 2005). Présence potentielle dans la forêt de Lapugnoy (où *P. natans* a été signalé). Signalé historiquement à Bailleul [BOULAY 1879], probablement sur les pentes d'un des monts, ainsi qu'à Loos [GODON 1909]. Une mention curieuse dans les "marais de Saint-Omer" [DUVIGNEAUD et al., 1999b].



Photo : B. Toussaint

	--	-		+	++
Eau					
pH					
Nutriments					
Mat. org.					
Granulo.					
Lumière					
Sel					



# Potamogeton pusillus L. Potamot fluët

Tenger fonteinkruid



Hydrothérophyte  
Juin-août  
(Boréo-) Eurasiatique-subocéanique, circum-boréal.

## BIOTOPES / PHYTOSOCIOLOGIE

Canaux et watergangs, mares et abreuvoirs, fossés. Rarement mares de chasse et plans d'eau légèrement saumâtres. (*Potamion pectinati*)

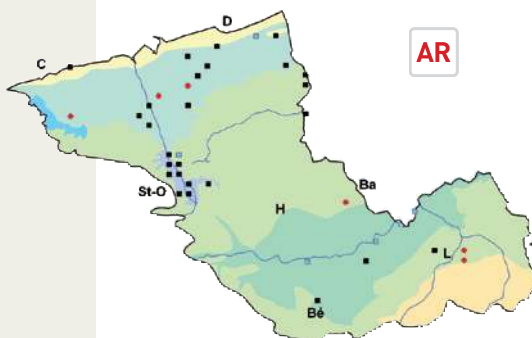
## DISTRIBUTION

Dispersé sur le territoire, surtout noté dans les polders et dans la plaine de la Lys. Des confusions avec *P. trichoides* Cham. et Schlecht. et *P. berchtoldii* Fieb. ne sont pas à exclure.



Photo : T. Patyn

	--	-		+	++
Eau					
pH					
Nutriments					
Mat. org.					
Granulo.					
Lumière					
Sel					



# Potamogeton trichoides Cham. et Schlecht.

## Potamot capillaire

Haarfonteinkruid



Hydrothérophyte  
Juin-juillet  
Subatlantique (subméditerranéen).

## BIOTOPES / PHYTOSOCIOLOGIE

Canaux et watergangs, mares et abreuvoirs, fossés. (*Potamion pectinati*)

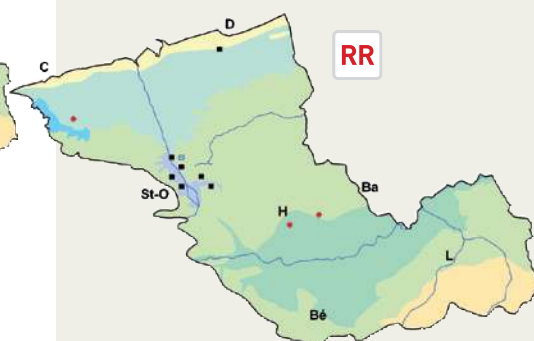
## DISTRIBUTION

Rare dans le marais audomarois. Stations isolées signalées dans les polders (Dunkerque, D. MERCIER en 2003) et les collines de Flandre intérieure. Probablement sous-observé (confusion avec *P. pusillus* L.).



Photo : D. Mercier

	--	-		+	++
Eau					
pH					
Nutriments					
Mat. org.					
Granulo.					
Lumière					
Sel					





# Famille des Ruppiacées

## *Ruppia cirrhosa* (Petagna) Grande Ruppie spiralée

Spiraalruppia



Hydrogéophyte  
Juin-octobre  
Subcosmopolite.

### BIOTOPES / PHYTOSOCIOLOGIE

Mares de chasse et plans d'eau saumâtres.  
(*Ruppia maritima*)

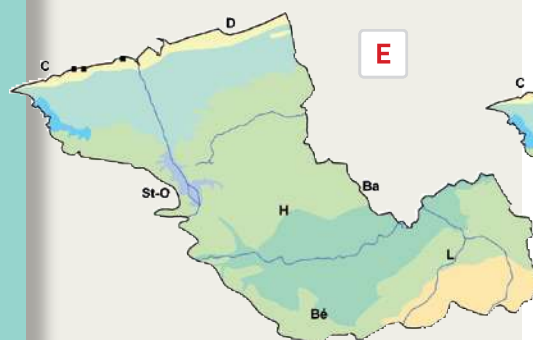
### DISTRIBUTION

Localement abondant dans les mares de chasse littorales du Fort-Vert (avec *Ruppia maritima* L.) et du Platier d'Oye. Des données historiques de *R. maritima* L. correspondent sans doute partiellement à *R. cirrhosa*.



Photo : D. Mercier

	-	-	-	I	+	++
Eau						
pH						
Nutriments						
Mat. org.						
Granulo.						
Lumière						
Sel						



## *Ruppia maritima* L. Ruppie maritime

Snavelruppia



Hydrogéophyte  
Juin-octobre  
Subcosmopolite.

### BIOTOPES / PHYTOSOCIOLOGIE

Mares de chasse et plans d'eau saumâtres.  
(*Ruppia maritima*)

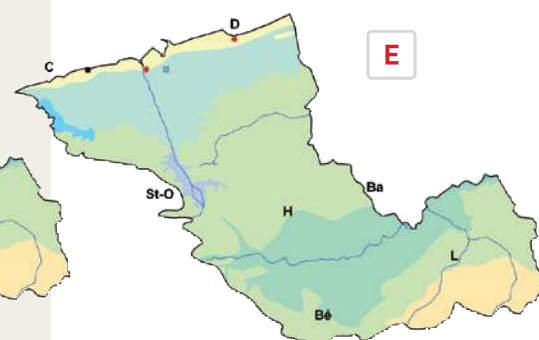
### DISTRIBUTION

Présent, en compagnie de *Ruppia cirrhosa* (Petagna) Grande au Fort-Vert. Signalé en 1993 dans un étang à Loon-Plage (V. LEVIVE). Les mentions historiques à Calais, Gravelines et Dunkerque correspondent soit à *R. maritima*, soit à *R. cirrhosa* (non distingués au niveau spécifique à cette époque).



Photo : D. Mercier

	-	-	-	I	+	++
Eau						
pH						
Nutriments						
Mat. org.						
Granulo.						
Lumière						
Sel						



# Famille des Sparganiacées

## *Sparganium emersum* Rehm. Rubanier simple

Kleine egelskop



Hélophyte ou hydrohémicryptophyte  
Juin-septembre  
Eurasiatique-subméditerranéen.

### BIOTOPES / PHYTOSOCIOLOGIE

Canaux et watergangs, rivières et becques, bords des eaux.

(*Phragmitetalia australis*, *Batrachion fluitantis*)

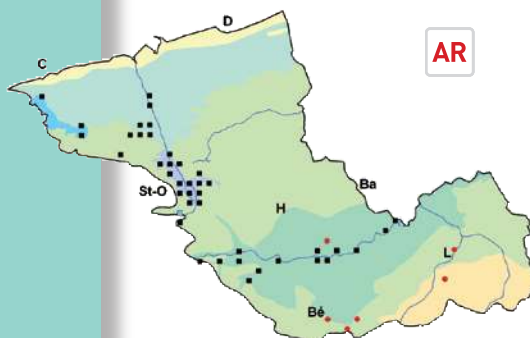
### DISTRIBUTION

Abondant dans les eaux légèrement fluentes des marais de Guînes et de l'Audomarois, des watergangs du secteur d'Audruicq, du cours de la Lys et de quelques rares affluents. Présence actuelle à confirmer dans les marais du Béthunois et la vallée de la Deûle.



Photo : D. Mercier

	--	-		+	++
Eau					
pH					
Nutriments					
Mat. org.					
Granulo.					
Lumière					
Sel					



## *Sparganium erectum* L. Rubanier rameux

Grote egelskop



Hélophyte  
Juin-septembre  
Eurasiatique.

### BIOTOPES / PHYTOSOCIOLOGIE

Bords des eaux.

(*Phragmitetalia australis*, *Glycerio fluitantis*-*Sparganion neglecti*)

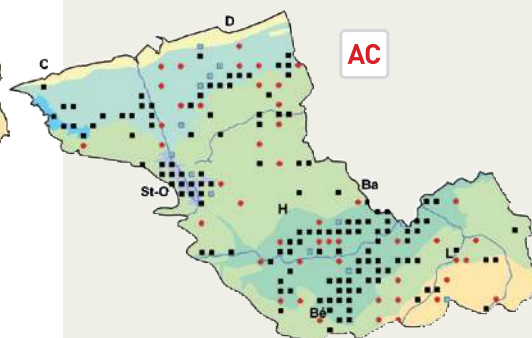
### DISTRIBUTION

Commun dans les marais de Guînes et de l'Audomarois et dans la plaine de la Lys. Dans les polders, limité à la bordure intérieure (eaux moins polluées ?). Également présent dans les vallées de l'Yser, de la Deûle et de la Marque. Très dispersé ailleurs (mares). Seule la sous-espèce *erectum* est signalée dans le territoire (mais l'espèce fait rarement l'objet d'une détermination infraspécifique).



Photo : J. Le Bail

	--	-		+	++
Eau					
pH					
Nutriments					
Mat. org.					
Granulo.					
Lumière					
Sel					





# Famille des Typhacées

## *Typha angustifolia* L. Massette à feuilles étroites

Kleine lisdodde



Hélophyte

Juin-août

Eurasiatique-subméditerranéen-méditerranéen, circumboréal (étendu aux régions chaudes du globe).

### BIOTOPES / PHYTOSOCIOLOGIE

Bords des eaux, roselières et cariçaies.  
(*Phragmiton communis*)

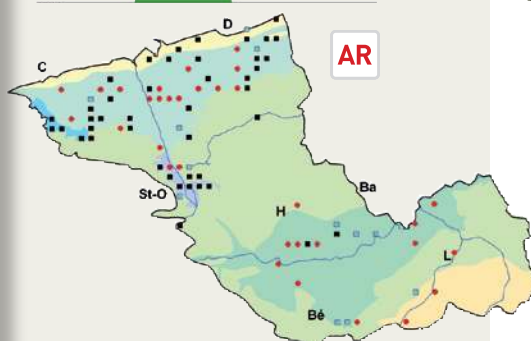
### DISTRIBUTION

Presque exclusivement cantonné aux marais de Guînes et de l'Audomarois et aux polders. Quelques populations sur le littoral et dans la plaine de la Lys (où l'espèce semble en forte régression). Présence actuelle à confirmer dans les marais de Beuvry-Festubert (aucune mention depuis 1990). S'hybride avec *T. latifolia* L. (= *T. xglauca* Godr., localement abondant notamment dans le marais audomarois).



Photo : J.-C. Hauguel

	--	-		+	++
Eau					
pH					
Nutriments					
Mat. org.					
Granulo.					
Lumière					
Sel					



## *Typha latifolia* L. Massette à larges feuilles

Grote lisdodde



Hélophyte

Juin-juillet

Eurasiatique, circumboréal (devenu subcosmopolite des zones tempérées).

### BIOTOPES / PHYTOSOCIOLOGIE

Bords des eaux, fossés, roselières et cariçaies.  
(*Phragmiton communis*)

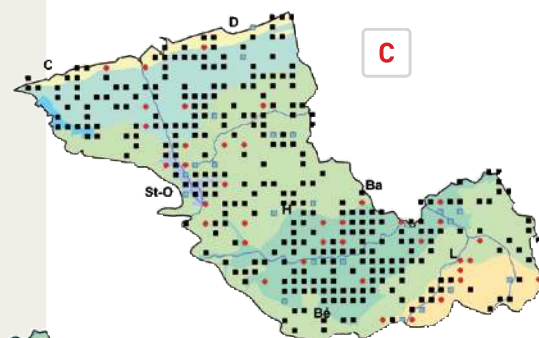
### DISTRIBUTION

Très répandu sur presque tout le territoire (sauf sur les plateaux du Mélantois et sur les buttes acide de l'Audomarois et des monts de Flandre).



Photo : D. Mercier

	--	-		+	++
Eau					
pH					
Nutriments					
Mat. org.					
Granulo.					
Lumière					
Sel					



# Famille des Zannichelliacées

*Zannichellia palustris* L.

## Zannichellie des marais

Zannichellia



Hydrogéophyte

Mai-automne

Eurasiatique-subméditerranéen (devenu sub-cosmopolite).

### BIOTOPES / PHYTOSOCIOLOGIE

Canaux et watergangs, rivières et becques, fossés, mares et abreuvoirs.

(*Potamion pectinati*, *Batrachion fluitantis*, *Zannichellion pedicellatae*)

### DISTRIBUTION

Assez répandu dans les polders et, dans une moindre mesure sur le littoral. Rare dans les collines de Flandre intérieure et dans la plaine de la Lys. La subsp. *palustris* est la plus fréquente mais on rencontre sur le littoral et dans les secteurs subsaumâtres des polders, la sous-espèce *pedicellata* (Wahlenb. et Rosén) Hegi.



Photos : D. Mercier

	--	-		+	++
Eau					
pH					
Nutriments					
Mat. org.					
Granulo.					
Lumière					
Sel					

